










Val d'Hérens: Evolène - Les Haudères



 Durée	1.3 h	 Longueur	5.5 km
 Altitude au départ	1370 m. ü. M.	 Altitude à l'arrivée	1450 m. ü. M.
 Point le plus bas	1370 m. ü. M.	 Point le plus élevé	1650 m. ü. M.
 Montée	280 m	 Dénivelé	-
 1983 Evolène (VS)			

Détails des tours

Description

Sentier pouvant être suivi à partir de les Haudères ou d'Evolène. Se situant près de « La Borgne » et d'une forêt. Le parcours forme une boucle entre les 2 villages et se situe dans la zone utilisée par la piste de ski nordique.

Le sentier (1 mètre de large) sillonne toute la région des très typiques villages d'Evolène, de La Tour et des Haudères. Durant votre randonnée, la vision de quelques uns des sommets régionaux attisera votre curiosité mais vous pourrez surtout profiter d'une situation calme et retirée, proche de la rivière « La Borgne » et des alentours d'une forêt de mélèzes, d'arolles et autres sapins.

Départ d'Evolène, vers les Colonies Lana et La Niva puis direction : La Borgne, Pont de la Quetse, Sentier au dessus de la piste de ski nordique direction Les Haudères, Pont Tsrcot et arrivée aux Haudères. Retour possible en direction de La Tour puis Evolène.

Prévoir des chaussures adaptées pour une marche.

Sentier devant être retracé après de fortes chutes de neige. Dans ces cas là, merci de contacter Evolène-Région Tourisme pour plus d'information : www.evolene-region.ch

Points forts

Découverte du Haut Val d'Hérens en longeant la rivière « La Borgne » et sous l'œil de la magnifique Dent-Blanche (4357m.)

Arrivée TP

Par Car Postal, arrêt : Evolène, village. Puis se diriger à pieds vers les Colonies Lana et La Niva.

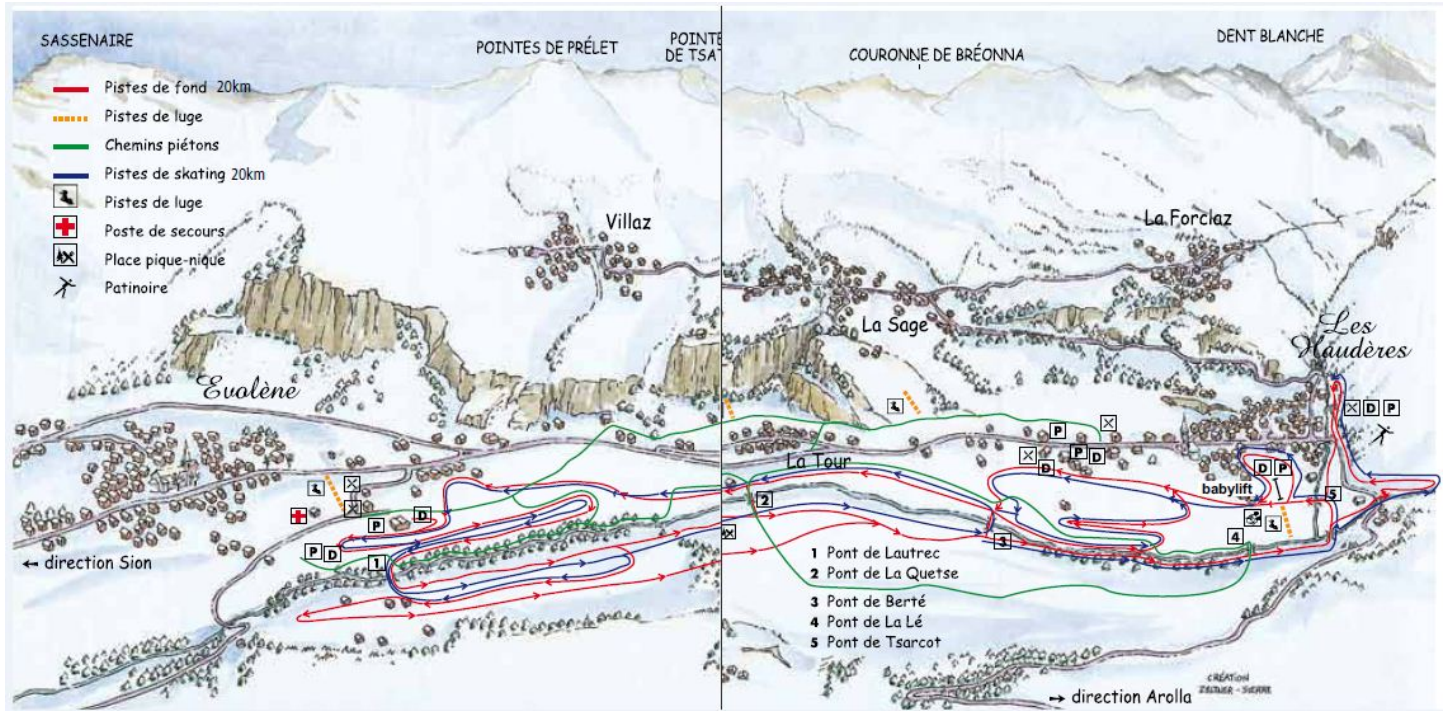
Arrivée en voiture

Possibilité de se parquer vers les Colonies Lana et la Niva OU de se parquer à la place de parking du village près de la Maison du Tourisme. Puis direction les Colonies Lana et La Niva à pieds.

Région

<http://www.biosphere-valdherens.ch/>





Adressen

Contact

Evolène Région Tourisme
Case postale 80
1983 Evolène

+41 27 283 40 00
evolene-region@coeurduvalais.ch
<http://www.valdherens.ch>



Restaurants

Hotel des Haudères
1984 Les Haudères

Hotel Edelweiss
1984 Les Haudères

+41 (0)27 283 11 07
<http://www.edelweiss-hotel.ch>