

Parc du Doubs: Creux-des-Biches-Le Boéchet

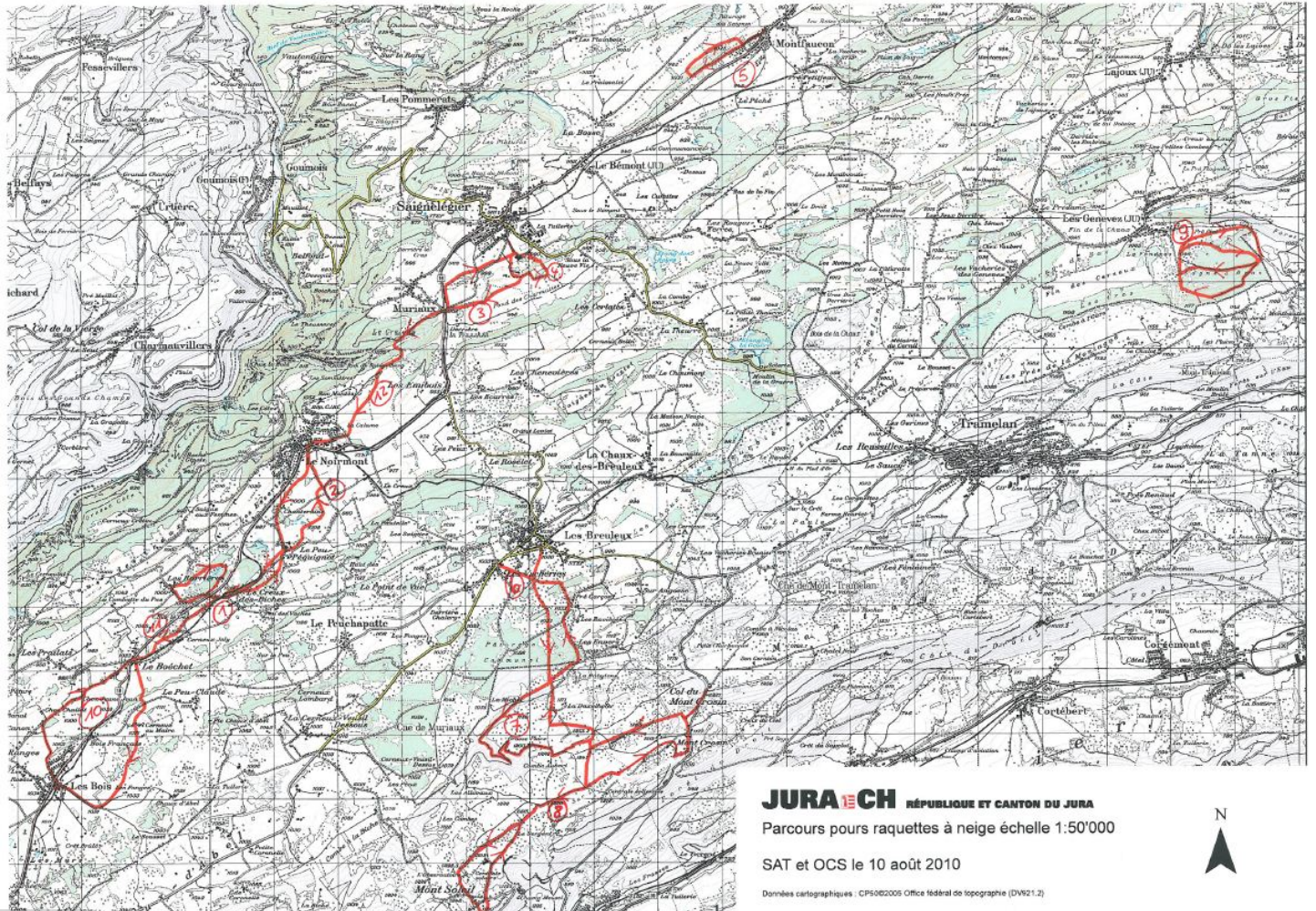


Time	1.0 h	Distance	1.8 km
Altitude at the start	1034 m. ü. M.	Altitude at the end	1034 m. ü. M.
lowest point	-	highest point	-
Ascent	-	Difference in altitude	
2340 Le Creux-des-Biches (JU)			

Trail details

Description	In einer kurzweiligen Stunde gelangen Sie über die herrlichen Waldweiden der Freiberge von Le Creux-des-Biches nach Le Boéchet. Le Creux-des-Biches ? Le Boéchet
Highlight	Schneeschuhtour im Naturpark Doubs
How to get there by public transport	Haltestelle Eisenbahn in Le Creux-des-Biches und in Le Boéchet
How to get there by car	Parkmöglichkeiten in Le Boéchet
Region	http://www.parcdoubs.ch/





Espace nordique

FRANCHES-MONTAGNES
MONT-SOLEIL / MONT-CROSLIN

RESTAURANTS

1 Logis de la Licorne	ma, me (hôtel sur réservation)	020161 1555
2 Hôtel Pension de la Chaix d'Abel	lu, ma	020161 1152
3 Restaurant Maison Rouge	lu, ma	020162 9243
4 Hôtel Restaurant de la Couronne	ma	020161 1236
5 Hôtel Restaurant Le Cerneau au Hameau S.A.	lu	020161 1040
6 Auberge L'Assesseur	lu, ma	020161 2240
7 Buvette/Resto - Las Sorbiers	lu	020161 3644
8 Mairie-Restaurant de la Combe à la Biche	je, dim 11.11 fermé di-me à 16h (ouvert sur demande)	020161 1148
9 Mairie-Restaurant chez A. Fick	lu	020162 1401
10 Auberge du Pas-Pépiquet c/o D. Skaber	ma à 16h, me	020163 1437
11 Hôtel du Soleil	ma	020163 1111
12 Au Travail, Dentière-Chalery	sa et di soir	020164 1211
13 Hôtel Restaurant de la Balance	ma	020164 1413
14 Buvette de Tékéli	salon enneigement	020164 1630
15 Restaurant Petas du Pissot	à 18h, je-ve à 14h	020169 1832
16 Camping Les Censeux	ouvert sur demande, en hiver di-dim 17h, lu, ma	020168 9646
17 Auberge Vert-Bas	me	020164 1455
18 Restaurant Châtel du Mont-Crosin	ma	020164 1544
19 Gd'ange-glasserie tea-room Parat	ma	020161 1186
20 Café du Soleil	ma	020161 1040
21 Restaurant du Centre de Loisirs	lu, ma	020161 2478
22 Auberge de la Couronne	lu, ma, me (ouvert sur demande)	020161 1115
23 Auberge du Hamau	lu	020167 4429
24 Restaurant du Guillaume Tell	lu	020167 6747
25 Hôtel de la Claf	me soir et je	020167 6880
26 Cocktailerie Tea-Room Chez Nico	di-dim 19h, lu, ma	020167 4167
27 Restaurant La Ebe de Coribott	lu (hôtel ouvert)	020167 4180
28 Auberge de la Gare	lu (hôtel ouvert)	020165 1318
29 Buvette de Tékéli	salon enneigement	020164 3239
30 Hôtel-Restaurant Pizzeria La Chevauchée	lu	020164 9118

LOCATIONS DE MATÉRIEL

1) Enay Sports, Le Noirmont	032953 1191
2) Geiser-Sports S.A., Tramelan	032487 4160
3) Tot Sports, St-Imier	032941 3907
4) CDM Databak, St-Imier	032941 2970
5) Sportissimo/Intersport, Le Noirmont	032953 1131
Sportissimo/Intersport, Saignelégier (ouvert me-soi)	

Découvrez nos fromageries (sur réservation)

Bellelay	+41 (0)32 484 95 73
Villeret	+41 (0)32 941 51 31
St-Imier	+41 (0)32 940 17 44
Saignelégier	+41 (0)32 952 42 20

LEGÈNDES

- Piste classique et skating
- Départ piste pour raquettes
- Départ piste chiens de traîneau
- Distance kilométrique
- Piste de fond éclairée
- Point de vue, site intéressant
- Restauration
- Buvette
- Hébergement
- Ski alpin, remontées mécaniques
- Patinoire artificielle
- Télébob
- Piscine couverte
- Arrêt de bus
- Gare
- Funiculaire
- Parking
- Informations
- Hôpital, unité de soins
- Location matériel de ski
- Webcam
- Eolennes

LOCATIONS DE MATÉRIEL

Bulletin d'enneigement : moyenne 0900 556 900 (50 cts/appel + 50 cts/minute)

Jura Tourisme CH-2500 Saignelégier Tel. ++41 (0)32 420 47 70 info@juratourisme.ch www.juratourisme.ch

Jura bernois Tourisme CH-2500 Saint-Imier Tel. ++41 (0)32 942 39 42 saintimier@jurabernois.ch www.jurabernois.ch

Vous parcourez ces pistes sous votre propre responsabilité. En cas d'accident : +544

Pour les balades à pied, à cheval, en raquettes et pour les chiens de traîneau, de nombreuses pistes ont été spécialement balisées et aménagées. Des cartes sont disponibles sur les sites internet des Offices du Tourisme ainsi que dans tous les bureaux d'accueil.

www.skidefond.ch

Adressen

Contact

Jura Tourisme
Chemin des Sports 10
2350 Saignelégier

info@centredeloisirs.ch
<http://www.juratourisme.ch>



Where to rent snowshoes

Chemins de fer du Jura
2340 Le Noirmont

<http://www.les-cj.ch>

Tipi Village
2340 Le Creux-des-Biches

+ 41 (0) 79 449 12 3
tipimarie@bluemail.ch
<http://www.tipivillage.ch/>

Restaurants

Hôtel-Restaurant de l'Union chez Gilles et Marie
2336 Le Boéchet

032 9611224

Restaurant de la Gare
2336 Le Boéchet

032 9611196