










Naturpark Pfyn-Finges: Widibrunnu - Bielen - Bort



 Time	1.5 h	 Distance	3.0 km
 Altitude at the start	1336 m. ü. M.	 Altitude at the end	1380 m. ü. M.
 lowest point	1275 m. ü. M.	 highest point	1380 m. ü. M.
 Ascent	105 m	 Difference in altitude	105 m
 3948 Oberems (VS)			

Trail details

Description Vom Dorf Oberems der Griebjistrasse folgend bis in die erste grosse Kurve. Gerade aus durch die Gajinenweiden. Dann folgt der Abstieg nach Widibrunnu bis nach Bielen, weiter ins Mittelems, dann ins Bort und wieder hoch bis ins Dorf.

Gelbe Route auf Karte

Highlight Wanderung mit Aussicht ins Rhonetal und auf die gegenüberliegende Bergkette.
 Sehenswürdigkeiten: Bärenatze des letzten Bären am Gemeindehaus und die alte Kapelle

How to get there by public transport Luftseilbahn Turtmann-Unterems-Oberems
 Tel.: +41 (0)27 392 15 50

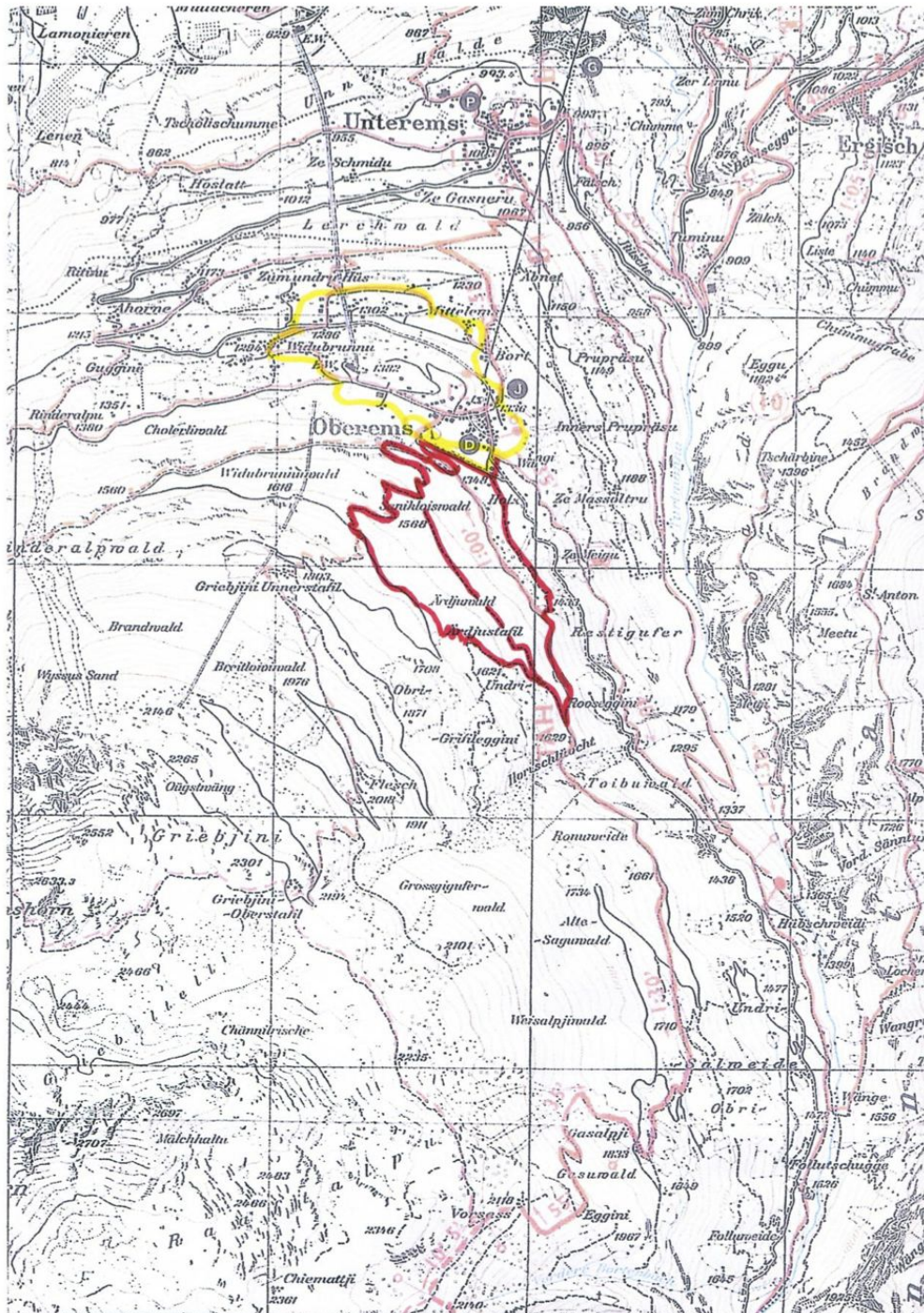
Bei Wind: Betriebseinstellung der Luftseilbahn. Busersatz mit geänderten Fahrzeiten.

Revisionstag jeder 2. Donnerstag im Monat (eingeschränkter Betrieb)

How to get there by car Strasse Turtmann-Unterems-Oberems

Region <http://www.pfyn-finges.ch>





Adressen

Contact

Turtmantal Tourismus
InfoCenter Turtmann
3946 Turtmann

+41 27 923 34 18
info@turtmantal.ch
<http://www.turtmantal.ch>



Restaurants

Restaurant Emshorn in Oberems
3948 Oberems

+41 (0)27 932 27 96
<http://www.hotel-emshorn.ch>