

Schneeschuhroute

Schattsite Trail in Adelboden

Schneeschuhtails.ch

Routenbeschreibung

Der gut erreichbare Schattsite Trail startet bei der Müli-Brügg, unweit der Bushaltestelle Boden/Kreuzgasse. Der Trail lässt zwei unterschiedliche Runden zu und eignet sich ideal als Ausflug nach einem angebrochenen Wintersporttag.

Im ersten Teil steigt der Trail den Hangfuss Richtung Hohliebi hoch: Zuerst sanft ansteigend durch das Streusiedlungsgebiet und anschliessend immer steiler hinauf zur verschneiten Fahrstrasse bei Hohliebi.

Nachdem der steilste Bereich erklommen ist, beginnt der genussvolle Teil welcher einen der Alpstrasse entlang Richtung Gebiet Wenig führt. Hier, unweit des Zentrums von Adelboden, trifft man unerwartet auf eine herrliche, unberührte Winterlandschaft. Einzelne Heuschuppen laden zum Verweilen ein bevor man fast widerwillig den Rückweg via Hohliebi in Angriff nimmt.

Technische Daten

Distanz:	2.8 km	4.3 km
Gesamtauf-/abstieg:	210 m	330 m
Schwierigkeitsgrad:	leicht ■	mittel ■
Notrufnummer:	112	

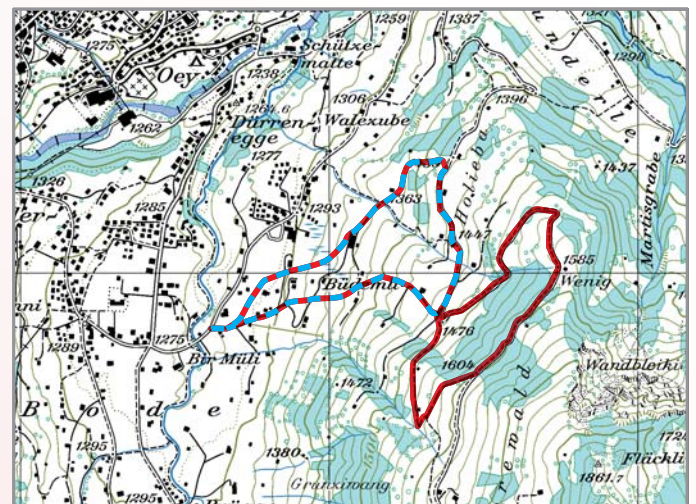
Die Wanderzeit ist abhängig von Schneemenge und Beschaffenheit der jeweiligen Route sowie der Kondition des Schneeschuhläufers. Als Richtwert kann von 2-3 km/h ausgegangen werden.

Schwierigkeitsgrad blau (leicht): Geeignet für Einsteiger. Einfaches Gelände im Auf- und Abstieg, keine Schwierigkeiten wie Querungen oder Steilpassagen. Potentiell gefährliche Abschnitte sind durch geeignete Massnahmen gesichert. Keine besonderen Vorkenntnisse nötig.

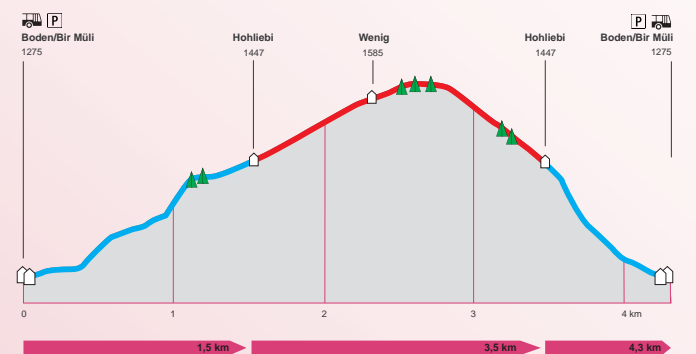
Schwierigkeitsgrad rot (mittelschwer): Geeignet für Schneeschuhläufer mit etwas Schneeschuherfahrung. Mässig steiles Gelände mit gelegentlich auch steileren oder exponierten Passagen im Auf- und Abstieg sowie Querungen welche eine angepasste Technik erfordern. Trittsicherheit und Schwindelfreiheit erforderlich.

Verhaltensregeln

1. Genügend Zeit einplanen, regelmässig Rasten.
2. Kein unnötiges Risiko eingehen und das Wetter stets überwachen.
3. Immer auf der signalisierten Route bleiben, Abkürzungen vermeiden.
4. Waldränder, Aufforstungen und kleinen Jungwuchs meiden.
5. Dem Wild nach Möglichkeiten ausweichen.
6. Tiere aus gebührender Distanz beobachten.
7. Hunde nach Möglichkeit zu Hause lassen oder an der Leine führen.
8. Nur Erinnerungen mitnehmen und nur Ihre Spur hinterlassen!



Quelle: PK25 © 2016 swisstopo



Adelboden Tourismus
Dorfstrasse 23
CH-3715 Adelboden
Tel. +41 (0)33 673 80 80
info@adelboden.ch
www.adelboden.ch