

# Schneeschuhroute

Abländschen - Undere Ruedersberg - Mittelberg - Grubenberghütte

Schneeschuhtails.ch

## Routenbeschreibung

Der Schneeschu-Trail zur Grubenberghütte startet auf dem Winter-Parkplatz Birematte, oberhalb von Abländschen. Dieser kann vom Restaurant Zitbödeli aus zu Fuss über den Winterwanderweg erreicht werden (+ 1,2 km).

Vom Ausgangspunkt Birematte aus folgt man den pink farbigen Markierungsstangen über weitläufige Matten hinauf bis zur Alp Undere Ruedersberg. Anschliessend führt die Route auf der zugeschneiten Fahrstrasse hinauf zum Passübergang Mittelberg (1635 m ü.M.) und von dort die restlichen 200 Höhenmeter steil hinauf bis zur Grubenberghütte.

Hier wird man bei entsprechender Witterung mit einem zauberhaften Ausblick belohnt, der von den Berner Alpen über das Wildhornmassiv bis hin zu den Gipfeln des Pays d'Enhaut reicht.

Die Grubenberghütte ist ganzjährig geöffnet, im Winter jedoch nur bei Bedarf bewartet. Nähere Informationen finden Sie unter [www.grubenberghuetten.ch](http://www.grubenberghuetten.ch) oder telefonisch beim Hüttenverantwortlichen Ruedi Hählen, +41 (0)79 335 27 62.

## Technische Daten

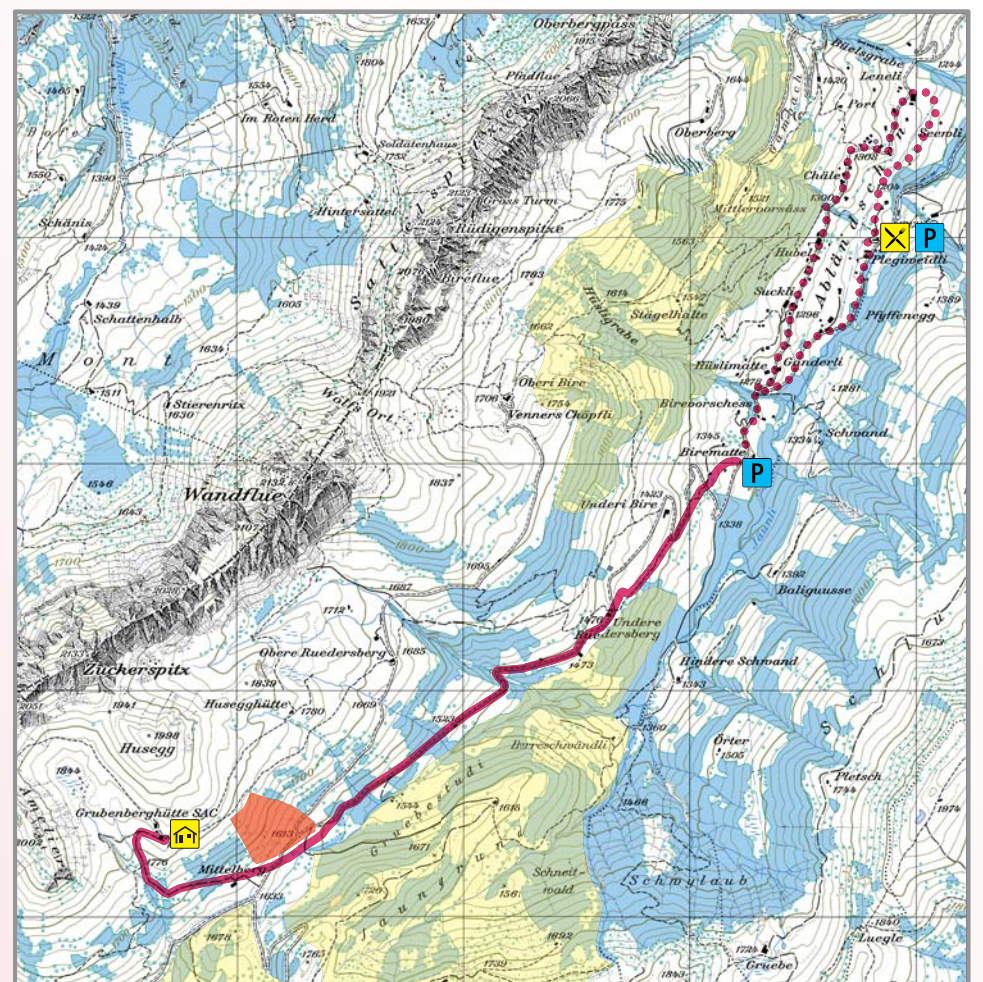
Distanz (Hin und Zurück):	7.8 km
Aufstiegs-Höhenmeter	520 m
Schwierigkeitsgrad:	mittelschwer ■
Notrufnummer:	112

Die Wanderzeit ist abhängig von Schneemenge und Beschaffenheit der Route sowie der Kondition des Schneeschufläufers. Als Richtwert kann von 2-3 km/h ausgegangen werden.

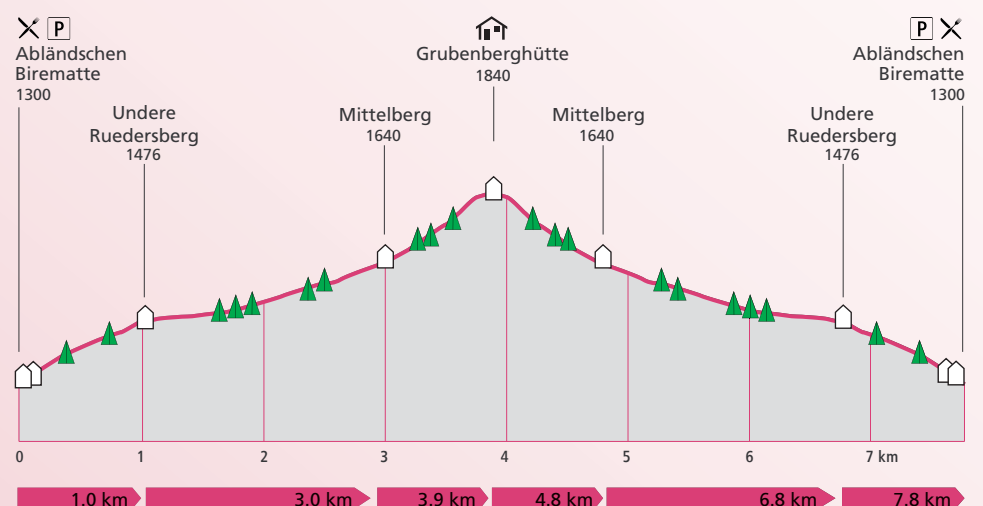
Schwierigkeitsgrad rot (mittelschwer): Geeignet für Schneeschufläufer mit etwas Schneeschuherfahrung. Mässig steiles Gelände mit gelegentlich auch steileren oder exponierten Passagen im Auf- und Abstieg sowie Querungen welche eine angepasste Technik erfordern. Trittsicherheit und Schwindelfreiheit erforderlich.

## Verhaltensregeln

1. Genügend Zeit einplanen, regelmässig Rasten.
2. Kein unnötiges Risiko eingehen und das Wetter stets überwachen.
3. Immer auf der signalisierten Route bleiben, Abkürzungen vermeiden.
4. Waldränder, Aufforstungen und kleinen Jungwuchs meiden.
5. Dem Wild nach Möglichkeiten ausweichen.
6. Tiere aus gebührender Distanz beobachten.
7. Hunde nach Möglichkeit zu Hause lassen oder an der Leine führen.
8. Nur Erinnerungen mitnehmen und nur Ihre Spur hinterlassen!



— Schneeschuhtail      ●●●●● Winter Rundweg 3.5 km  
— Wildruhezonen      — Lawinengang      Quelle: PK25 © 2013 swisstopo



## Restaurant in Abländschen:

Restaurant Zitbödeli  
Abländschenstrasse 18  
CH-1657 Abländschen  
Tel. +41 (0)26 929 80 29