

Val d'Hérens: Evolène - Les Haudères



 Zeit	1.3 h	 Länge	5.5 km
 Starthöhe	1370 m. ü. M.	 Zielhöhe	1450 m. ü. M.
 tiefster Punkt	1370 m. ü. M.	 höchster Punkt	1650 m. ü. M.
 Anstieg	280 m	 Höhendifferenz	-
 1983 Evolène (VS)			

Details

Beschrieb Wanderweg, der von Les Haudères oder von Evolène aus begehbar ist. Führt durch den Wald entlang der Borgne. Der Weg befindet sich im Langlaufgebiet und verbindet in einer Schlaufe die beiden Dörfer Evolène und Les Haudères.

Der ein Meter breite Weg führt Sie durch die typischen Dörfer Evolène, La Tour und Les Haudères. Während der Wanderung werden Sie sicherlich den einen oder anderen neugierigen Blick auf die umgebenden Gipfel werfen. Abgesehen davon können Sie eine ruhige und erholsame Wanderung entlang des Flusses «La Borgne», umgeben von einem Wald aus Lärchen, Arven und anderen Tannen, genießen.

Startort Evolène, an den Siedlungen Lana und La Niva vorbei, anschliessend Richtung : La Borgne, Pont de la Quetse, Weg oberhalb der Langlaufloipe Richtung Les Haudères, Pont Tsarcot, anschliessend Ankunft in Les Haudères. Rückweg möglich Richtung La Tour, anschliessend Evolène.

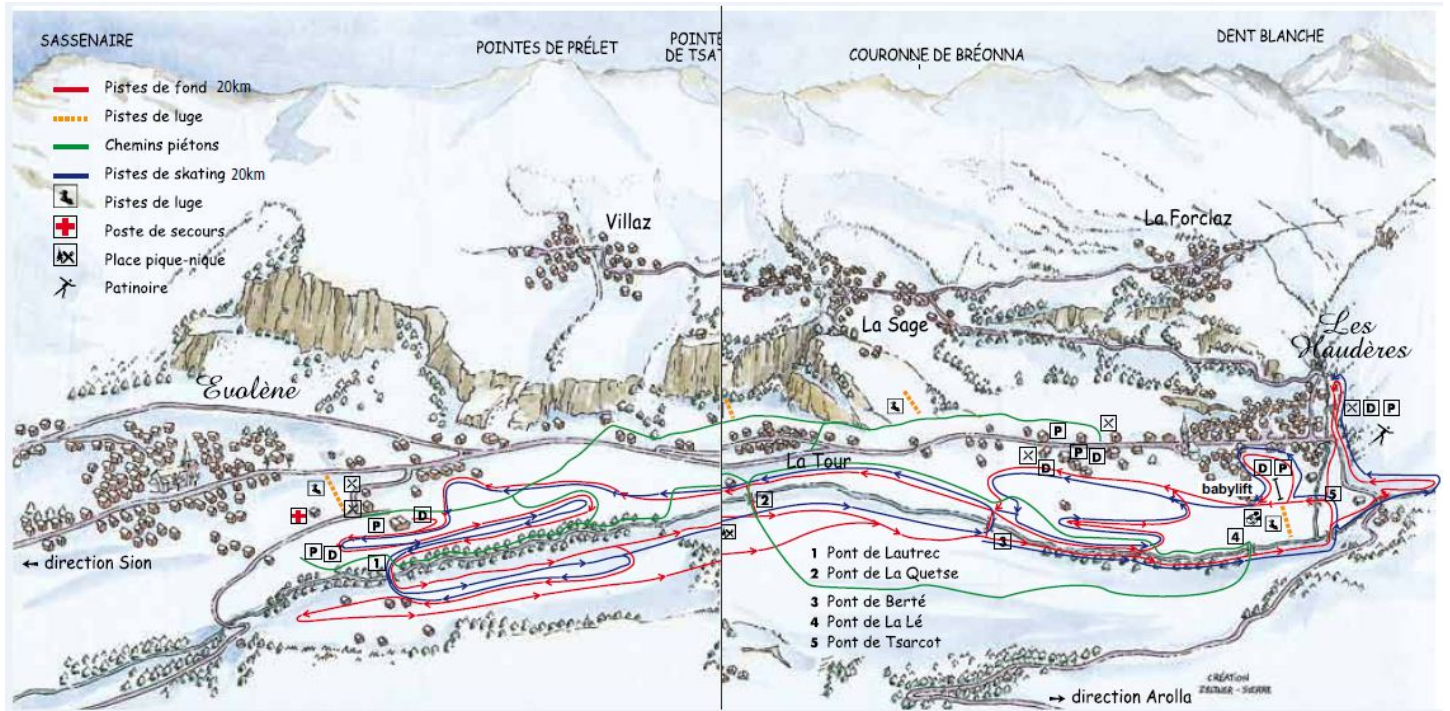
Highlight Entdeckungstour durch das obere Val d'Hérens entlang des Flusses «La Borgne» unter dem wachsamen Auge des beeindruckenden Dent-Blanche (4'357m).

Anfahrt ÖV Im Postauto, Haltestelle Evolène Dorf (village), anschliessend zu Fuss weiter Richtung Lana und La Niva.

Anfahrt PW Parkmöglichkeiten bei den Siedlungen Lana und la Niva ODER beim Parkplatz des Dorfes neben dem Gästecenter (Maison du Tourisme), anschliessend zu Fuss weiter Richtung Lana und La Niva.

Region <http://www.biosphere-valdherens.ch/>





Adressen

Kontakt

Evolène Région Tourisme
Case postale 80
1983 Evolène

+41 27 283 40 00
evolene-region@coeurduvalais.ch
<http://www.valdherens.ch>



Restaurants

Hotel des Haudères
1984 Les Haudères

Hotel Edelweiss
1984 Les Haudères

+41 (0)27 283 11 07
<http://www.edelweiss-hotel.ch>