

Rothwald / Egga



Zeit	2.0 h	Länge	3.0 km
Starthöhe	1620 m. ü. M.	Zielhöhe	1960 m. ü. M.
tiefster Punkt	1620 m. ü. M.	höchster Punkt	1960 m. ü. M.
Anstieg	340 m	Höhendifferenz	340 m
3901 Rothwald (VS)			

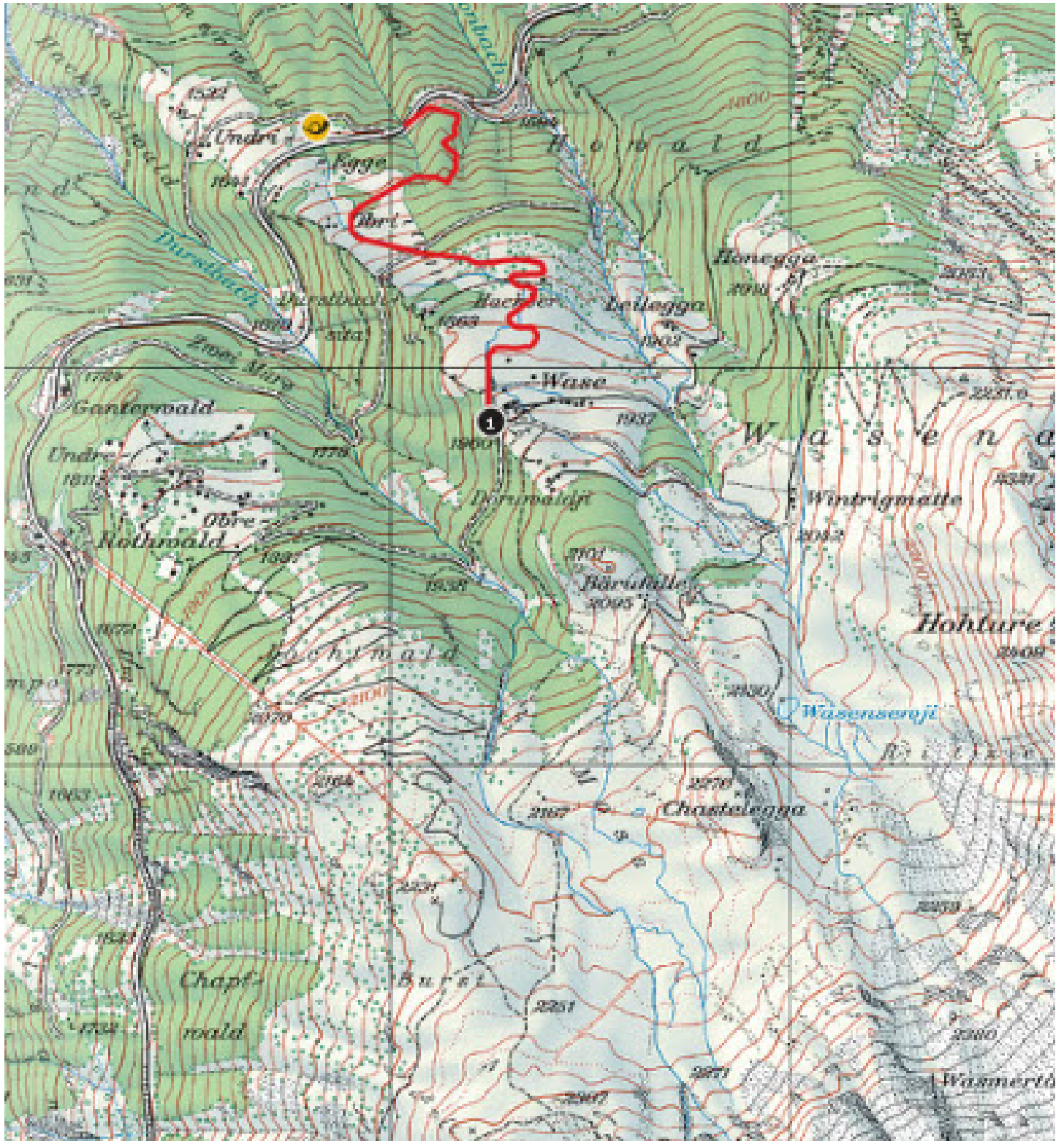
Details

Beschrieb Der Schneeschuhtrail D'Egge startet an der Simplonstrasse zwischen Berisal und Ganterwald beim Brunnen P. 1620 m. Von hier steigt der Trail über einen schönen Weg hinauf zu den Waldlichtungen der "Obri Eggen". Bei der Forststrasse kommt man in den Schneeschuhtrail Ganterwald, welcher zum Berggasthaus Wasenalp führt. Falls mit PW angereist wird, muss derselbe Trail als Abstieg gemacht oder ab Rothwald Post, das Postauto benutzt werden.

Highlight Winterguide Wasenalp
Winterangebote Berggasthaus Wasenalp
Winterangebote Berggasthaus Wasenalp

Anfahrt ÖV Rothwald Post und Ganterwald ist sehr gut mit ÖV zu erreichen. Die Bahnverbindungen nach Brig sind im mindestens im Stundentakt. Gleich neben dem Hauptbahnhof befindet sich der Busbahnhof, der Dich in 20 Minuten zur Station Rothwald Post bringt. Berggasthaus Wasenalp / Aufstieg & Gepäcktransport Das Berggasthaus Wasenalp ist im Winter von Station Rothwald nur mit Schneeschuhen, Fellaufstieg, zu Fuss in 30 Minuten oder mit Skilift erreichbar. Von der Station Ganterwald führt ein markierter Schneeschuhtrail in 45 Minuten direkt zum Berggasthaus Wasenalp hoch. Bei viel Gepäck besteht die Möglichkeit, ein Gepäcktransport mit einem Schneetöff für CHF40.00 zu bestellen. Der Transport wird ausserhalb den Betriebszeiten des Skiliftes (vor 8:30 oder nach 16:30) durchgeführt. Der Transport kann direkt beim Berggasthaus Wasenalp bestellt werden. 027 923 23 70 Transportfahrten mindestens 24h vorher reservieren.

Anfahrt PW Im Winter ist die Wasenalpstrasse gesperrt, da sie als Piste für Schneesportliebhaber genutzt wird. Mit PW, es hat Gratisparkplätze bei der Passstrasse oder mit dem Postauto bis Rothwald/Post fahren. Von dort mit den Skiern via Skilift oder auch zu Fuss gelangst Du in ca. 40 Minuten zu uns ins Berggasthaus Wasenalp. Mit dem Privatauto erreichst Du Rothwald über die Nationalstrasse die zum Simplonpass führt. Bei der Skilift Talstation Rothwald / Wasenalp und Ganterwald gibt es genügend Gratis Parkplätze. Berggasthaus Wasenalp / Aufstieg & Gepäcktransport Das Berggasthaus Wasenalp ist im Winter von Station Rothwald nur mit Schneeschuhen, Fellaufstieg, zu Fuss in 30 Minuten oder mit Skilift erreichbar. Von der Station Ganterwald führt ein markierter Schneeschuhtrail in 45 Minuten direkt zum Berggasthaus Wasenalp hoch. Bei viel Gepäck besteht die Möglichkeit, ein Gepäcktransport mit einem Schneetöff für CHF40.00 zu bestellen. Der Transport wird ausserhalb den Betriebszeiten des Skiliftes (vor 8:30 oder nach 16:30) durchgeführt. Der Transport kann direkt beim Berggasthaus Wasenalp bestellt werden. 027 923 23 70 Transportfahrten mindestens 24h vorher reservieren.



Adressen

Kontakt

Berggasthaus Wasenalp
3901 Rothwald/Brig

+41 (0)27 923 23 70
info@wasenalp.ch
<http://www.wasenalp.ch/>



Schneeschuhvermieter

Berggasthaus Wasenalp
3901 Rothwald/Brig

+41 (0)27 923 23 70
info@wasenalp.ch
<http://www.wasenalp.ch/>



Restaurants

Berggasthaus Wasenalp
3901 Rothwald/Brig

+41 (0)27 923 23 70
info@wasenalp.ch
<http://www.wasenalp.ch/>

