

Parc du Doubs: Saignelégier

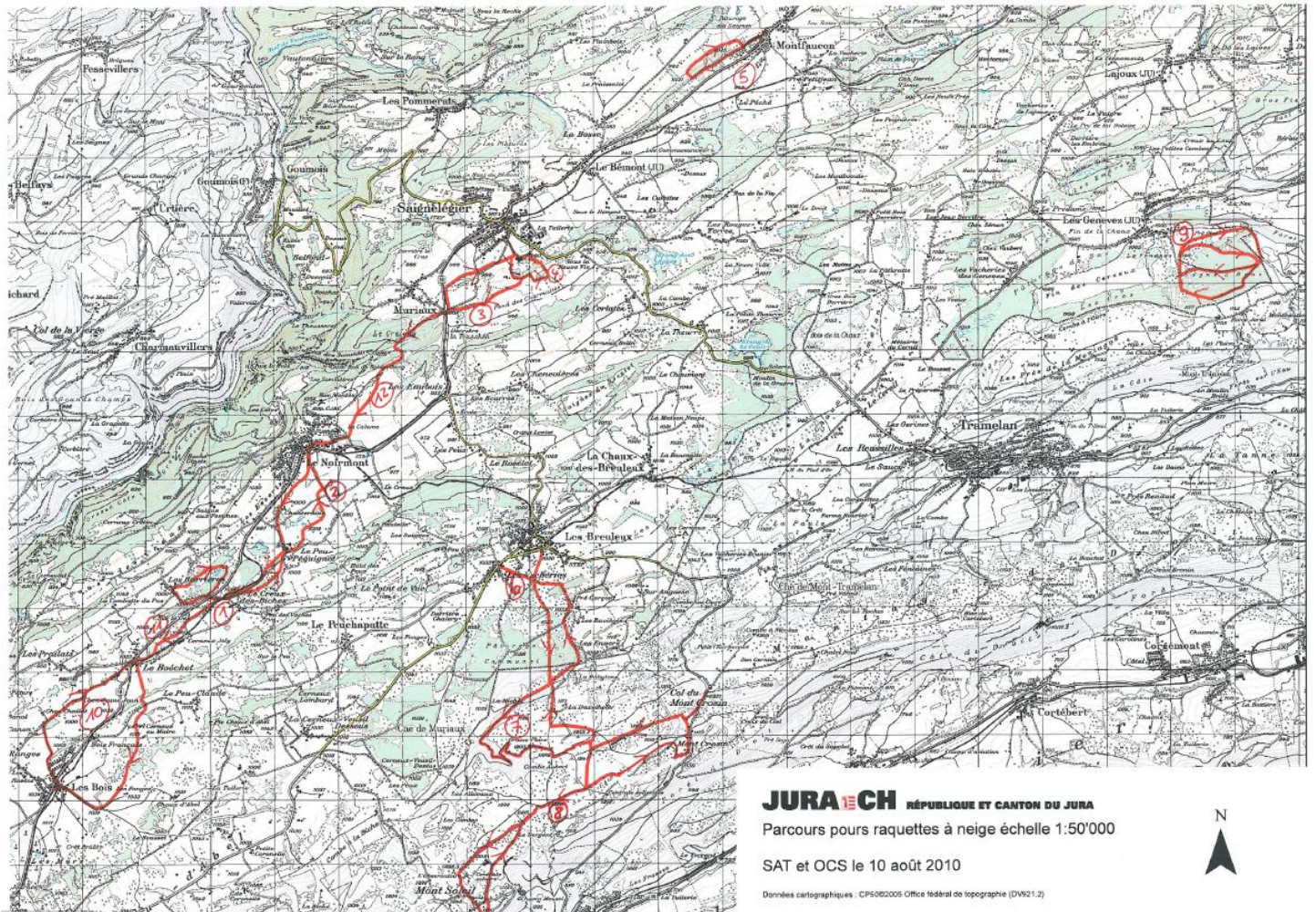


Zeit	1.0 h	Länge	2.0 km
Starthöhe	1000 m. ü. M.	Zielhöhe	1000 m. ü. M.
tiefster Punkt	-	höchster Punkt	-
Anstieg	-	Höhendifferenz	-
2350 Saignelégier (JU)			

Details

Beschrieb	<p>Tages- oder Nachtspaziergang, abwechselnd durch Waldweiden und Wald.</p> <p>Vom Startpunkt beim Centre de loisirs aus, suchen Sie sich einen Weg durch die majestätischen Tannen der Freiberge.</p> <p>Die verschneite Landschaft der Freiberge ist wunderschön.</p> <p>Noch märchenhafter präsentiert sie sich, wenn man sich nachts auf den Weg macht.</p> <p>Centre de loisirs – Centre de loisirs</p>
Highlight	Auf einem Sommerspaziergang durch die Freiberge kann man die für diese Region typischen Trockenmauern und Grenzgebiete zwischen Weiden und Stützmauern besichtigen.
Anfahrt ÖV	Bahnhof Jurabahnen in Saignelégier
Anfahrt PW	Parkmöglichkeiten im Centre de loisirs.
Region	http://www.parcdoubs.ch/





Espace nordique

FRANCHES-MONTAGNES
MONT-SOLEIL / MONT-CROSLIN

RESTAURANTS

1 Logis de la Licorne	ma, me (hôtel sur réservation)	020161 1555
2 Hôtel Pension de la Chaix d'Abel	lu, ma	020161 1152
3 Restaurant Maison Rouge	lu, ma	020161 1236
4 Hôtel Restaurant le Cornou	ma	020161 1040
5 Hôtel Restaurant le Cornou au Hameau S.A.	lu, ma	020161 2240
6 Auberge l'Assesseur	lu, ma	020161 2644
7 Buvette/Resta - Las Sorbiers	lu, ma	020161 2644
8 Mairie-Restaurant de la Combe à la Biche	je, dim 11.11 fermé di-me à 16h (ouvert sur demande)	020161 1148
9 Mairie-Restaurant chez A. Fick	lu	020161 1401
10 Auberge du Pas-Pépiquet c/o D. Skaber	ma à 16h, me	020161 1437
11 Hôtel du Soleil	ma	020161 1111
12 Au Travail, Dentière-Chalery	sa et di soir	020161 1211
13 Hôtel Restaurant de la Balance	ma	020161 1413
14 Buvette de Tékéli	salon enneigement	020161 1630
15 Restaurant Petas du Pissotet	à 18h, je-ve à 14h	020161 1632
16 Camping Les Censeux	ouvert sur demande, en hiver di dim 17h, lu, ma	020161 1636
17 Auberge Vert-Bas	me	020161 1455
18 Restaurant Châtel du Mont-Crosin	ma	020161 1544
19 Coudange-plâssière les-sous-Parant	ma	020161 1186
20 Café du Soleil	ma	020161 1000
21 Restaurant du Centre de Loisirs	lu, ma	020161 2478
22 Auberge de la Couronne	lu, ma, me (ouvert sur demande)	020161 1115
23 Auberge du Hamau	lu	020161 4429
24 Restaurant du Guillaume Tell	lu	020161 6707
25 Hôtel de la Claf	me soir et je	020161 6800
26 Coudange Tea-Room Chez Nico	di dim 19h, lu, ma	020161 4180
27 Restaurant La Ebe de Corabott	lu (hôtel ouvert)	020161 1318
28 Auberge de la Gare	salon enneigement	020161 3239
29 Buvette de Tékéli	salon enneigement	020161 3239
30 Hôtel-Restaurant Pizzeria La Chevauchée		020161 9118

LOCATIONS DE MATÉRIEL

1) Enay Sports, Le Noirmont	032953 1191
2) Geiser-Sports S.A., Tramlan	032487 4160
3) Tot Sports, St-Imier	032941 3907
4) CDM Databok, St-Imier	032941 2970
5) Sportissimo/Intersport, Le Noirmont	032953 1131
Sportissimo/Intersport, Saignelégier (ouvert mai 2012)	

Découvrez nos fromageries (sur réservation)

Bellelay	+41 (0)32 484 95 73
Villeret	+41 (0)32 941 51 31
St-Imier	+41 (0)32 940 17 44
Saignelégier	+41 (0)32 952 42 20

LEGÈNDES

- Piste classique et skating
- Départ piste pour raquettes
- Départ piste chiens de traîneau
- Distance kilométrique
- Piste de fond éclairée
- Point de vue, site intéressant
- Restauration
- Buvette
- Hébergement
- Ski alpin, remontées mécaniques
- Patinoire artificielle
- Télébob
- Piscine couverte
- Arrêt de bus
- Gare
- Funiculaire
- Parking
- Informations
- Hôpital, unité de soins
- Location matériel de ski
- Webcam
- Eolennes

LOCATIONS DE MATÉRIEL

Bulletin d'enneigement :
moine 0900 556 900 (50 cts/appel + 50 cts/minute)

Jura Tourisme
CH-2300 Saignelégier
Tél. ++41 (0)32 420 47 70
info@juratourisme.ch
www.juratourisme.ch

Jura bernois Tourisme
CH-2300 Saint-Imier
Tél. ++41 (0)32 942 39 42
saintimier@jurabernois.ch
www.jurabernois.ch

Vous parcourez ces pistes sous votre propre responsabilité.
En cas d'accident : +544

Pour les balades **à pied, à cheval, en raquettes** et pour les **chiens de traîneau**, de nombreuses pistes ont été spécialement balisées et aménagées. Des cartes sont disponibles sur les sites internet des Offices du Tourisme ainsi que dans tous les bureaux d'accueil.

www.skidefond.ch

© RSF 2009-2010. Tous droits réservés. eBÉGUIN/Chézard

Adressen

Kontakt

Jura Tourisme
Chemin des Sports 10
2350 Saignelégier

info@centredeloisirs.ch
<http://www.juratourisme.ch>



Schneeschuhvermieter

Centre de loisirs
Case postale
2350 Saignelégier

+41 (0) 32 951 24 74
info@centredeloisirs.ch
<http://www.centredeloisirs.ch>

Gare de Saignelégier
2350 Saignelégier

<http://www.les-cj.ch>

Restaurants

Centre de Loisirs des Franches-Montagnes
ch. des Sports 10
2350 Saignelégier

+41 (0) 32 951 24 78