

Parc du Doubs: Creux-des-Biches-Le Boéchet

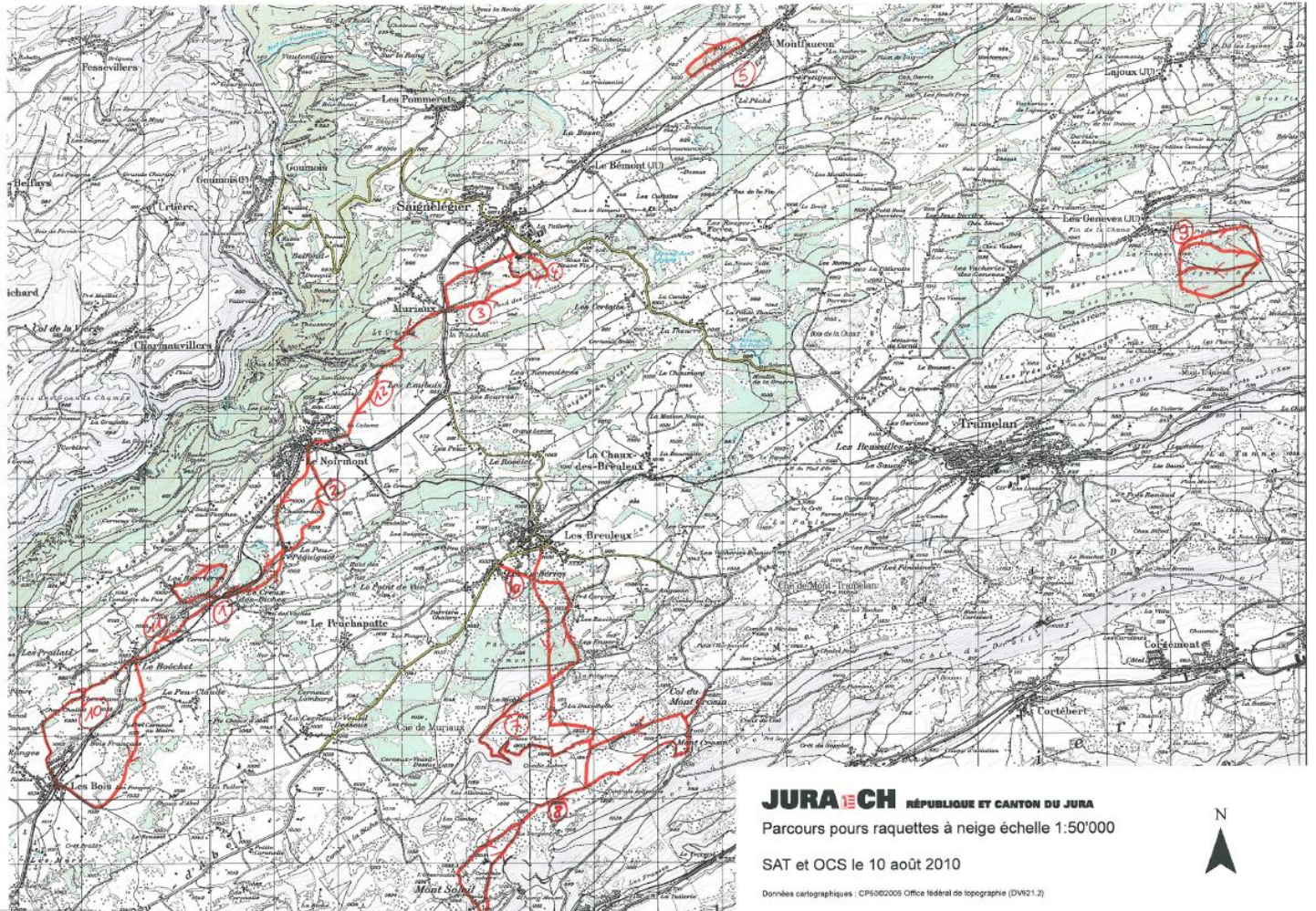


Zeit	1.0 h	Länge	1.8 km
Starthöhe	1034 m. ü. M.	Zielhöhe	1034 m. ü. M.
tiefster Punkt	-	höchster Punkt	-
Anstieg	-	Höhendifferenz	-
2340 Le Creux-des-Biches (JU)			

Details

Beschrieb	In einer kurzweiligen Stunde gelangen Sie über die herrlichen Waldweiden der Freiberge von Le Creux-des-Biches nach Le Boéchet. Le Creux-des-Biches ? Le Boéchet
Highlight	Schneeschuhtour im Naturpark Doubs
Anfahrt ÖV	Haltestelle Eisenbahn in Le Creux-des-Biches und in Le Boéchet
Anfahrt PW	Parkmöglichkeiten in Le Boéchet
Region	http://www.parcdoubs.ch/





Espace nordique

FRANCHES-MONTAGNES
MONT-SOLEIL / MONT-CROSLIN

RESTAURANTS

1 Logis de la Licorne	ma, me (hôtel sur réservation)	020161 1555
2 Hôtel Pension de la Chaix d'Abel	lu, ma	020161 1152
3 Restaurant Maison Rouge	lu, ma	020161 1236
4 Hôtel Restaurant de la Couronne	ma	020161 1236
5 Hôtel Restaurant Le Cerneau au Hameau S.A.	lu, ma	020161 1040
6 Auberge L'Assesseur	lu, ma	020161 2240
7 Buvette/Resta - Las Sorbiers	lu, ma	020161 1644
8 Mairie-Restaurant de la Combe à la Biche	je, dim 11h fermé di-ma à 16h (ouvert sur réservation)	020161 1148
9 Mairie-Restaurant chez A. Fick	lu, ma	020161 1401
10 Auberge du Pas-Pépiquet c/o D. Skaber	ma à 16h, me	020161 1437
11 Hôtel du Soleil	ma	020161 1111
12 Au Travail, Dentière-Chalery	sa et di soir	020161 1211
13 Hôtel Restaurant de la Balance	ma	020161 1413
14 Buvette de Tékéli	salon empiement	020161 1630
15 Restaurant Petas du Pissot	à 18h, je-ve à 14h	020161 1832
16 Camping Les Censeux	ouvert sur réservation, en hiver di-dim 17h, lu, ma	020161 1646
17 Auberge Vert-Bas	me	020161 1455
18 Restaurant Châtel du Mont-Crosin	ma	020161 1544
19 Cordon-Rouge-Plaisance les-sous-Pantal	ma	020161 1186
20 Café du Soleil	ma	020161 1040
21 Restaurant du Centre de Loisirs	lu, ma	020161 2478
22 Auberge de la Couronne	lu, ma, me (ouvert sur réservation)	020161 1115
23 Auberge du Hameau	lu, ma, me	020161 4429
24 Restaurant du Guillaume Tell	lu	020161 6767
25 Hôtel de la Claf	me soir et je	020161 4880
26 Cordon-Rouge Tea-Room Chez Nico	di-dim 15h, lu, ma	020161 4180
27 Restaurant La Boe de Corbattet	lu (hôtel ouvert)	020161 1318
28 Auberge de la Gare	salon empiement	020161 4839
29 Buvette de Tékéli	salon empiement	020161 4839
30 Hôtel-Restaurant Pizzeria La Chevauclée	sa	020161 9118

LÉGENDES

- Piste classique et skating
- Départ piste pour raquettes
- Départ piste chiens de traîneau
- Distance kilométrique
- Piste de fond éclairée
- Point de vue, site intéressant
- Restauration
- Buvette
- Hébergement
- Ski alpin, remontées mécaniques
- Patinoire artificielle
- Télébob
- Piscine couverte
- Arrêt de bus
- Gare
- Funiculaire
- Parking
- Informations
- Hôpital, unité de soins
- Location matériel de ski
- Webcam
- Eolennes

LOCATIONS DE MATÉRIEL

1) Enay Sports, Le Noirmont	032953 1191
2) Geiser-Sports S.A., Tramlan	032487 4160
3) Tot Sports, St-Imier	032941 3907
4) CDM Databak, St-Imier	032941 2970
5) Sportissimo/Intersport, Le Noirmont	032953 1131
Sportissimo/Intersport, Saignelégier (ouvert mai-2012)	

Découvrez nos fromageries (sur réservation)

Bellelay	+41 (0)32 484 95 73
Villeret	+41 (0)32 941 51 31
St-Imier	+41 (0)32 940 17 44
Saignelégier	+41 (0)32 952 42 20

Bulletin d'entraînement:
montée 0900 556 900 (50 cts/appel + 50 cts/minute)

Jura Tourisme	Jura bernois Tourisme
CH-2350 Saignelégier	CH-2910 Saint-Imier
Tel. +41 (0)32 420 47 70	Tel. +41 (0)32 942 39 42
info@juratourisme.ch	saintimier@jura-bernois.ch
www.juratourisme.ch	www.jura-bernois.ch

Vous parcourez ces pistes sous votre propre responsabilité. En cas d'accident: +544.

Pour les balades **à pied, à cheval, en raquettes** et pour les **chiens de traîneau**, de nombreuses pistes ont été spécialement balisées et aménagées. Des cartes sont disponibles sur les sites internet des Offices du Tourisme ainsi que dans tous les bureaux d'accueil.

www.skidefond.ch

Adressen

Kontakt

Jura Tourisme
Chemin des Sports 10
2350 Saignelégier

info@centredeloisirs.ch
<http://www.juratourisme.ch>



Schneeschuhvermieter

Chemins de fer du Jura
2340 Le Noirmont

<http://www.les-cj.ch>

Tipi Village
2340 Le Creux-des-Biches

+ 41 (0) 79 449 12 3
tipimarie@bluemail.ch
<http://www.tipivillage.ch/>

Restaurants

Hôtel-Restaurant de l'Union chez Gilles et Marie
2336 Le Boéchet

032 9611224

Restaurant de la Gare
2336 Le Boéchet

032 9611196