

## Naturpark Diemtigtal Winterwanderung Springenboden



 **Route ist geschlossen**

 **Zeit** 3.5 h

 **Länge** 7.0 km

 **Starthöhe** 1267 m. ü. M.

 **Zielhöhe** 1267 m. ü. M.

 **tiefster Punkt** 1267 m. ü. M.


 **höchster Punkt** 1502 m. ü. M.

 **Anstieg** 235 m

 **Höhendifferenz** 235 m

 **3755 Diemtigtal - Springenboden (BE)**

### Details

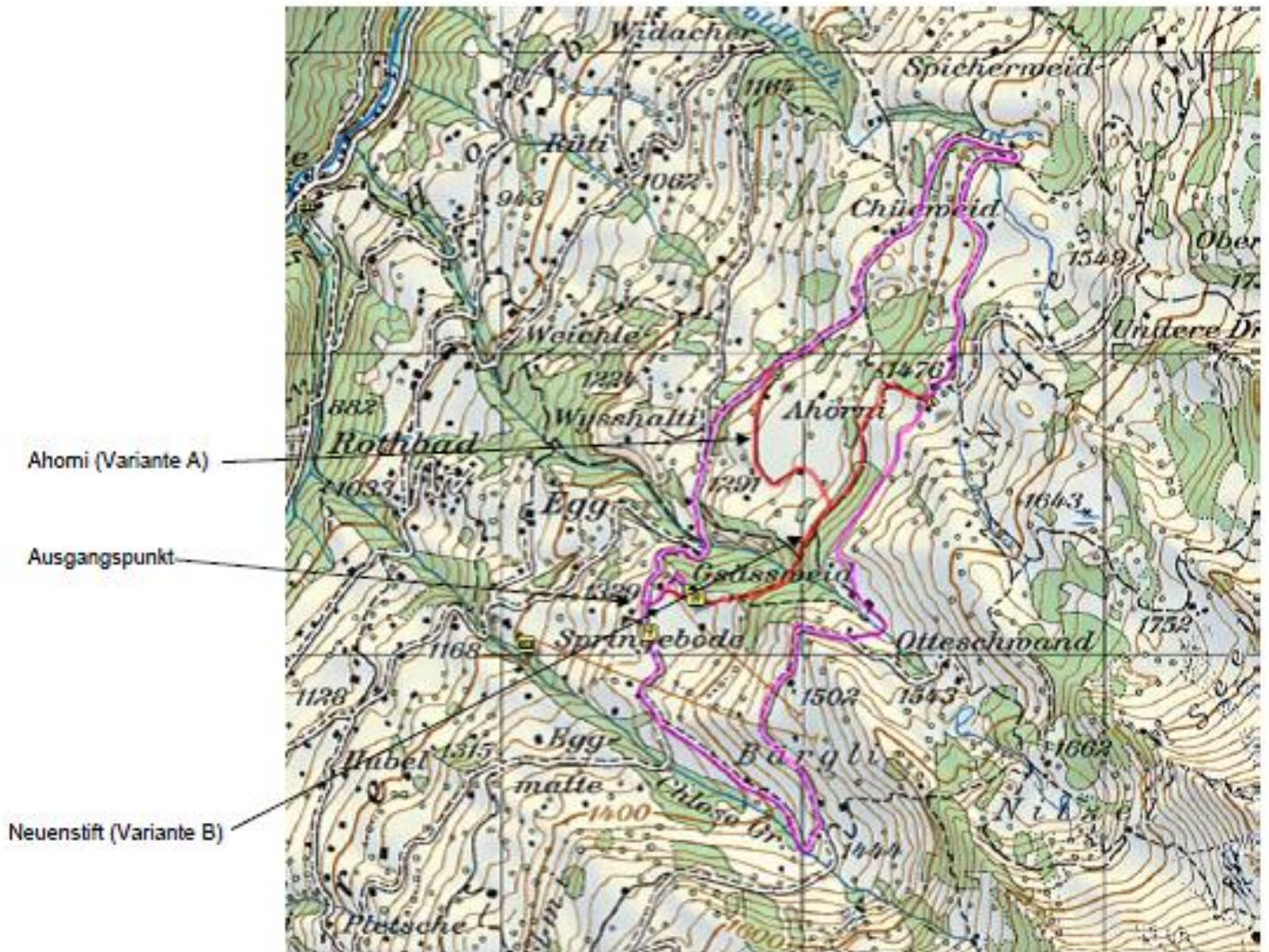
<b>Beschrieb</b>	<p>Variantenreicher Winterwanderweg im ruhig gelegenen Wintersportgebiet Springenboden. Ideale alternative für Nichtskifahrer.</p> <p>Ausgangspunkt des Rundweges ist der Parkplatz Gasthaus Gsässweid. Die insgesamt rund 15 Kilometer langen Winterwanderwege führen durch die verschneiten Wälder und Weiden des Diemtigtaler Südhang. Die Rundwanderungen sind in drei unterschiedliche Abschnitte unterteilt. «Ahorni» (Variante A) und «Neuenstift» (Variante B) eignen sich für kurze Spaziergänge mit geringer Höhendifferenz. Der Bereich «Ottenschwand» ist eher anspruchsvoll und führt bis auf 1500 m.ü.M. Nach dem Aufstieg, bietet sich von der Alp ?Otteschwand? ein eindrücklicher Ausblick ins hintere Diemtigtal und Simmental. Zurück beim Ausgangspunkt, erwärmen sich die Winterwanderer gerne an einem heissen Getränk in einem der Berggasthöfe.</p>
<b>Highlight</b>	Ruhig, verträumte Bergwälder und Alpweiden
<b>Anfahrt ÖV</b>	Mit dem Postauto ab Bahnhof Oey-Diemtigen bis Station Horboden. Weiter mit Ruftaxi. Anmeldung unter: 079 616 90 45
<b>Anfahrt PW</b>	Auf der Autobahn A6, Bern-Thun-Zweisimmen, bis Autobahnende Simmental (Simmenfluchtunnel). Nach Abzweigung Diemtigtal ca. 20 km bis Springenboden. Parkplätze sind beim Ausgangspunkt der Winterwanderung vorhanden.
<b>Region</b>	<p><a href="https://www.diemtigtal.ch">https://www.diemtigtal.ch</a></p> 

Gehrichtung: Uhrzeigersinn

(Variante A) Ahomi, 3 km, 71 Höhenmeter, höchster Punkt 1400 m.ü.M., Wanderzeit 1.5 h

(Variante B) Neuenstift, 5 km, 147 Höhenmeter, höchster Punkt 1476 m.ü.M., Wanderzeit 2 h

«Ahomi» (Variante A) und «Neuenstift» (Variante B) eignen sich für kurze Spaziergänge mit geringer Höhendifferenz. Der Bereich «Ottenschwand» ist eher anspruchsvoll und führt bis auf 1500 m.ü.M.



### Adressen

---

#### Kontakt

Naturpark Diemtigtal  
Bahnhofstrasse 20  
3753 Oey

+41 (0)33 681 26 06  
info@diemtigtal.ch  
<https://www.diemtigtal.ch>



#### Schneeschuhvermieter

Gasthaus Gsässweid  
Gsässweid 9  
3755 Horboden

+41 (0)33 681 15 32  
info@gsaessweid.ch  
<http://www.gsaessweid.ch>

#### Restaurants

Restaurant Springenboden  
Springenboden 34  
3755 Horboden

+41 (0)33 681 12 51