

Montagne de Moutier Trail



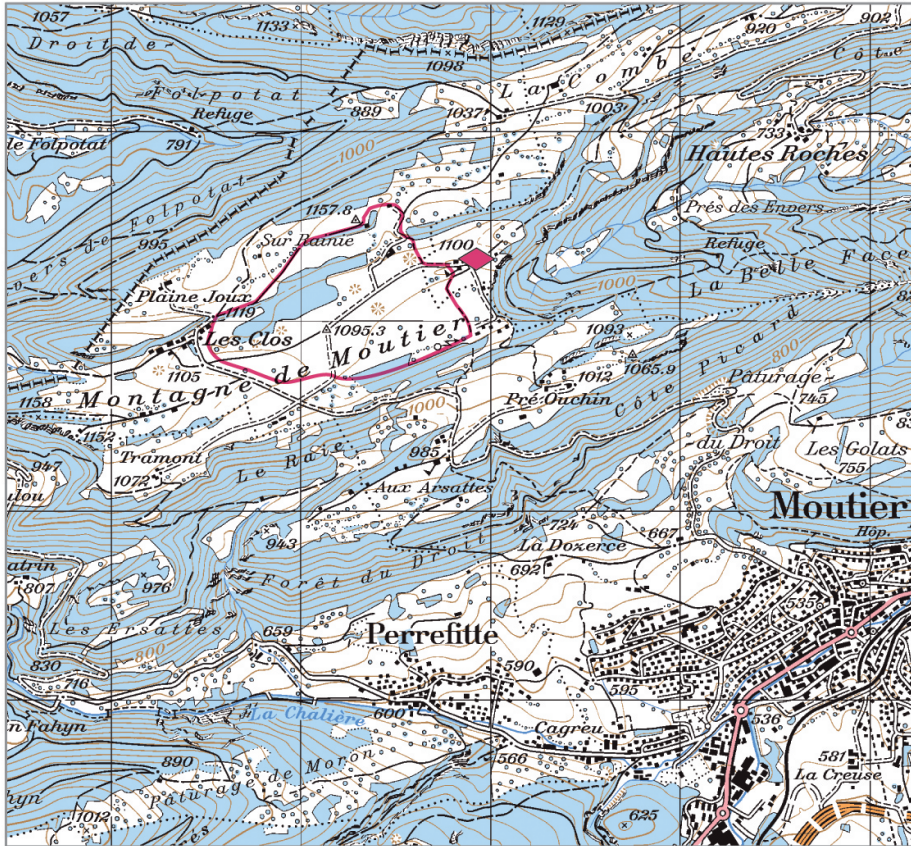
Zeit	-	Länge	3.8 km
Starthöhe	1100 m. ü. M.	Zielhöhe	1100 m. ü. M.
tiefster Punkt	1100 m. ü. M.	höchster Punkt	1160 m. ü. M.
Anstieg	90 m	Höhendifferenz	60 m
2740 Moutier (BE)			

Details

Beschrieb

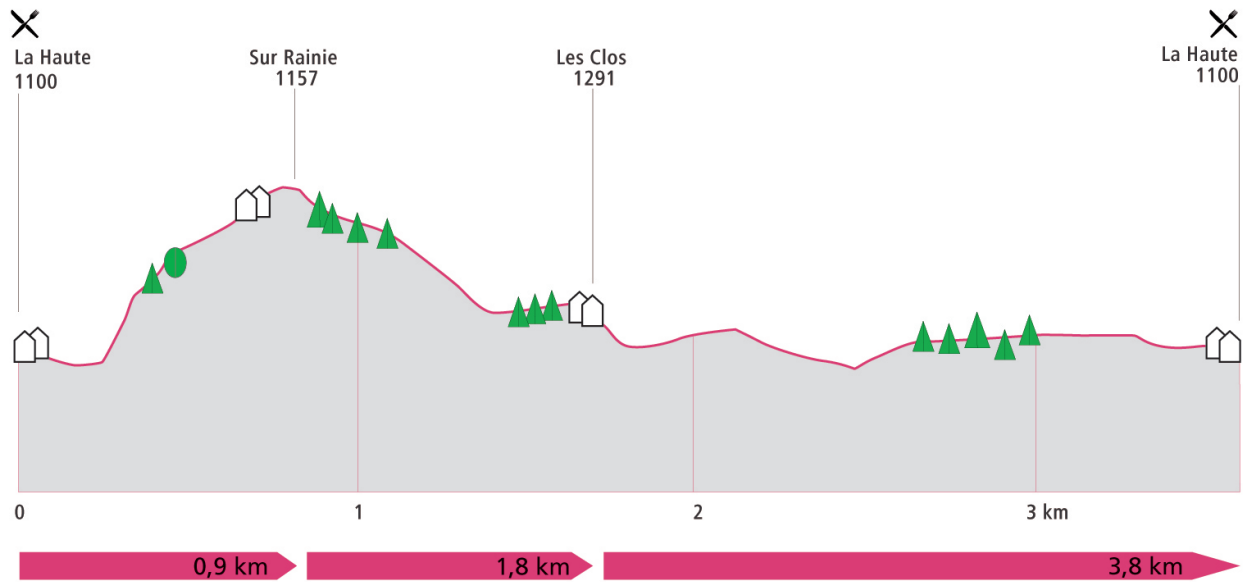
En partant du Resto de La Haute situé à 1100 m sur la Montagne de Moutier, l'itinéraire se dirige tout d'abord en direction de l'ouest. Après 200 m à peine, obliquer sur la droite et traverser le pâturage en légère montée jusqu'à l'ancienne école de la Montagne de Moutier. Après avoir contourné cette dernière par le nord, l'itinéraire se poursuit, dans un silence de cathédrale, à travers un pâturage typique, bordé de forêts jusqu'au lieu-dit « Les Clos ». Le retour au point de départ à travers la vaste plaine de la Haute Montagne, dans un décor somptueux, est tout simplement féérique. Un petit détour à l'auberge de La Haute, dans une ambiance feutrée, mettra une touche finale à cette balade au coeur de la nature, idéale pour les familles.

Schneeschuhroute Montagne de Moutier



Quelle: PK25 © 2010 swisstopo
0.5 km
Berner Wanderwege
Berne Rando

Schneeschuhroute Montagne de Moutier



Adressen

Kontakt

Commune de Moutier
Rue de l'Hôtel de Ville
2740 Moutier

+41 (0)32 494 53 43
moutier@jurabernois.ch

Restaurants

Resto de la Haute
Haute Montagne 50
2740 Moutier

+41 (0)32 493 14 24
lahaute@bluewin.ch