

Gamplüt - Fros



Zeit	3.0 h	Länge	6.0 km
Starthöhe	1094 m. ü. M.	Zielhöhe	1444 m. ü. M.
tiefster Punkt	-	höchster Punkt	-
Anstieg	-	Höhendifferenz	350 m
9658 Wildhaus (SG)			

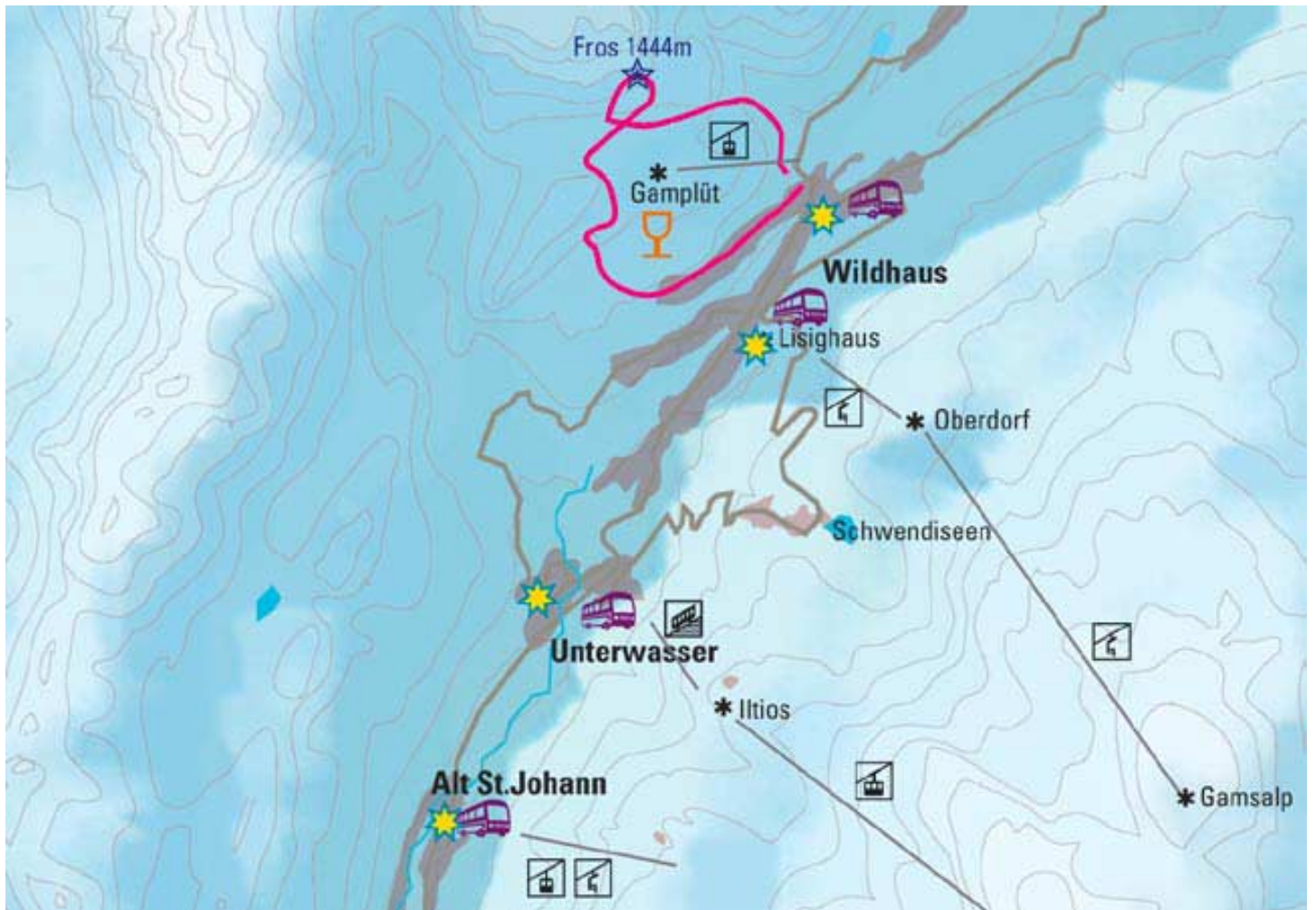
Details

Beschrieb Fros - Gamplüt: Geniessen Sie die Sonnenseite am Fusse des Schafbergs! Die Tour beginnt beim Parkplatz Chuchitobel. Über Steinrüti - Lisigweid erreichen Sie die Alp Gamplüt. Auf der Sonnenterrasse des Restaurants, mit Blick ins Rheintal und zu den markanten Churfirnen, lässt sich gut rasten. Eine Zusatzschleife zur Alp Fros hoch lohnt sich auf jeden Fall. Zurück finden Sie den Weg über Gamplüt - Alp Boden und steil hinunter zum Ausgangsort.

Highlight Sonnen- & Aussichtsplateau Gamplüt, Bergrestaurant.

Region <http://www.toggenburg.ch>





Adressen

Kontakt

Toggenburg Tourismus
Lisighaus
9658 Wildhaus

071 999 99 11
kontakt@toggenburg.ch
<http://www.toggenburg.ch>



Schneeschuhvermieter

Bergrestaurant Gamplüt
9658 Wildhaus

071 999 28 28
gampluet@bluewin.ch

Seasonbox
9658 Wildhaus

071 999 11 72
info@seasonbox.com
www.seasonbox.com

Restaurants

Bergrestaurant Gamplüt
9658 Wildhaus

071 999 28 28
gampluet@bluewin.ch