

Salwideli - Laubersmad



 **Tour fermé**

 **Durée** 1.5 h

 **Longueur** 4.0 km

 **Altitude au départ** 1353 m. ü. M.

 **Altitude à l'arrivée** 1267 m. ü. M.

 **Point le plus bas** 1267 m. ü. M.

 **Point le plus élevé** 1454 m. ü. M.

 **Montée** 101 m

 **Dénivelé** 187 m

 **6174 Sörenberg (LU)**

Détails des tours

Description

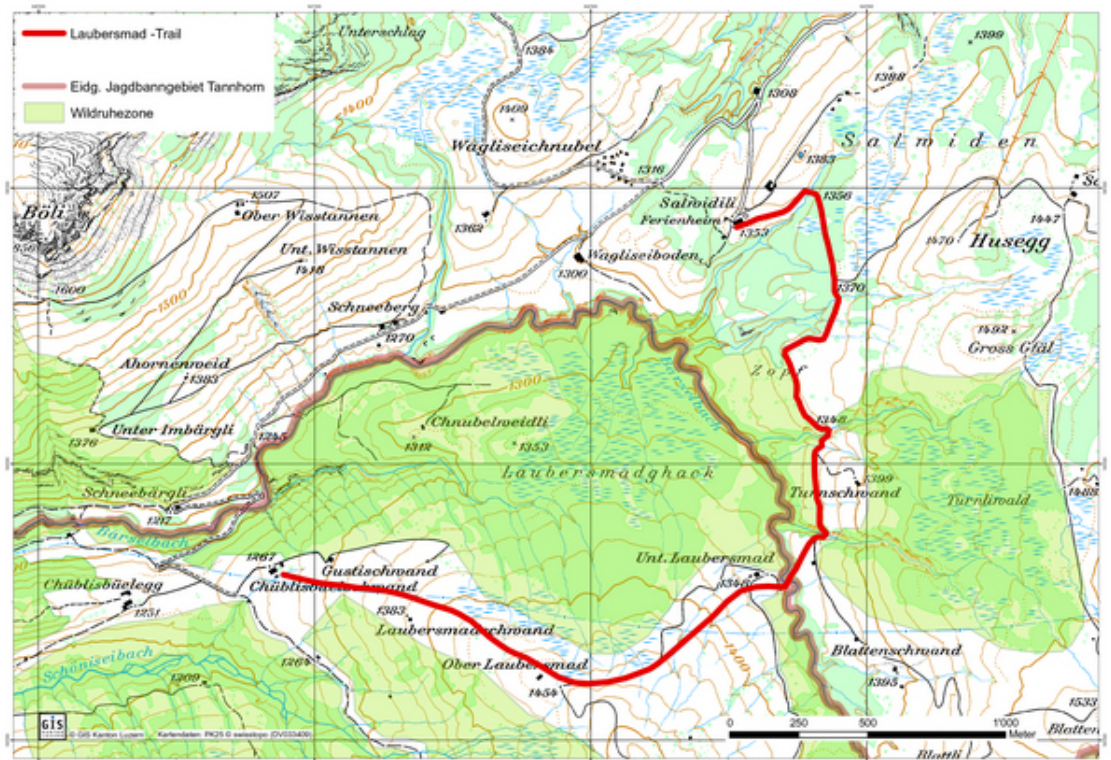
Die Route folgt ab Salwideli der Strasse zum Laubersmad, teilweise parallel zur Langlaufloipe. Weiter gehts vom Laubersmad zum Ober Laubersmad, wo sich ein schöner Aussichtspunkt befindet, bevor der Weg abwärts führt zu Geri's Beizli. Für den Rückweg kann man dem Winterwanderweg über Schneeberg zum Salwideli folgen oder auf der gleichen Route zurücklaufen. Da der Trail durch das Eidg. Jagdbannggebiet Tannhorn führt, darf der Pfad nicht verlassen werden.

Région

<http://www.soerenberg.ch>



Cartes



Adressen

Contact

Sörenberg Flühli Tourismus
Rothorn-Center 2
6174 Sörenberg

+41 (0)41 488 11 85
info@soerenberg.ch
<http://www.soerenberg.ch>

