

### Rund um die Schwendiseen



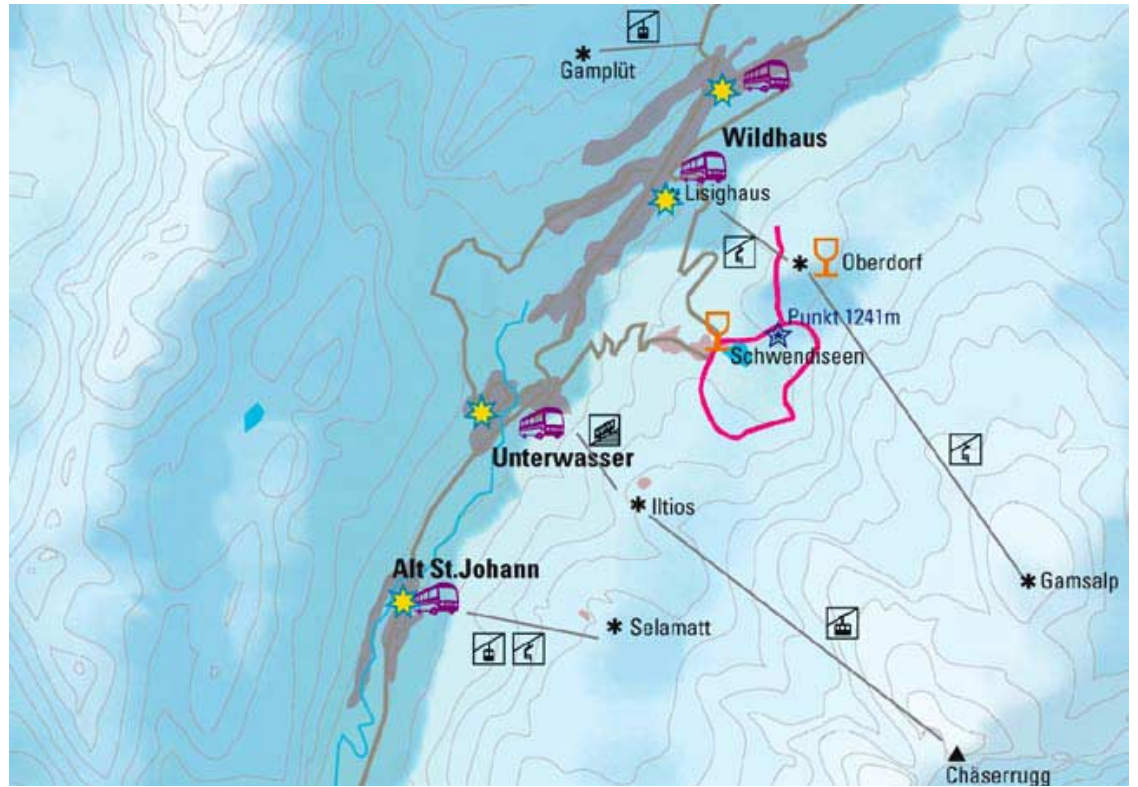
- S'il vous plaît utiliser l'adresse de contact sur le côté droit pour obtenir des informations
- Durée** 2.0 h
- Longueur** 4.5 km
- Altitude au départ** 1233 m. ü. M.
- Altitude à l'arrivée** 1167 m. ü. M.
- Point le plus bas** -
- Point le plus élevé** -
- Montée** -
- Dénivelé** 100 m
- 9658 Wildhaus (SG)**

### Détails des tours

<b>Description</b>	Diese "Einsteigertour" mit wenig Steigung und Gefälle führt Sie rund um die beiden landschaftlich lieblichen Schwendiseen. Ohne grosse Anstrengung geniessen Sie die herrliche Schneelandschaft mit Blick auf den Säntis und das Alpsteinmassiv.
<b>Points forts</b>	Naturerlebnis Schwendiseen im Winter, herrliche Aussicht auf Schafberg & Säntis.
<b>Région</b>	<a href="http://www.toggenburg.ch">http://www.toggenburg.ch</a>



Cartes



## Adressen

---

### Contact

Toggenburg Tourismus  
Lisighaus  
9658 Wildhaus

+41 (071) 999 99 11  
kontakt@toggenburg.ch  
<http://www.toggenburg.ch>



### Loueur de raquettes à neige

Alpiger Noldi  
Schönenboden  
9658 Wildhaus

+41 (071) 999 19 68

Sport Center  
9658 Wildhaus

+41 (071) 999 22 44

Steiner Sport  
9658 Wildhaus

+41 (071) 999 11 72  
sport-steiner@bluewin.ch