

Jänzi Panorama Trail



 **Tour fermé**

 **Durée** 4.0 h

 **Longueur** 11.5 km

 **Altitude au départ** 1442 m. ü. M.

 **Altitude à l'arrivée** 1442 m. ü. M.

 **Point le plus bas** 1348 m. ü. M.

 **Point le plus élevé** 1738 m. ü. M.

 **Montée** 338 m

 **Dénivelé** 296 m

 **6063 Glaubenberg (OW)**

Détails des tours

Description Start beim Parkplatz Langis. Der Weg führt zum Restaurant Schwendi-Kaltbad, weiter entlang der Schlieren bis zur Egghütte und über einen Grat zum Jänzi. Der Rückweg (mit Aussicht auf das Sarneraatal) führt über Wolfetsmatt – Hohnegg zurück zum Parkplatz Langis.

Points forts Aussicht vom Jänzi auf die Berner Alpen, Rückweg mit Panorama auf das Sarneraatal

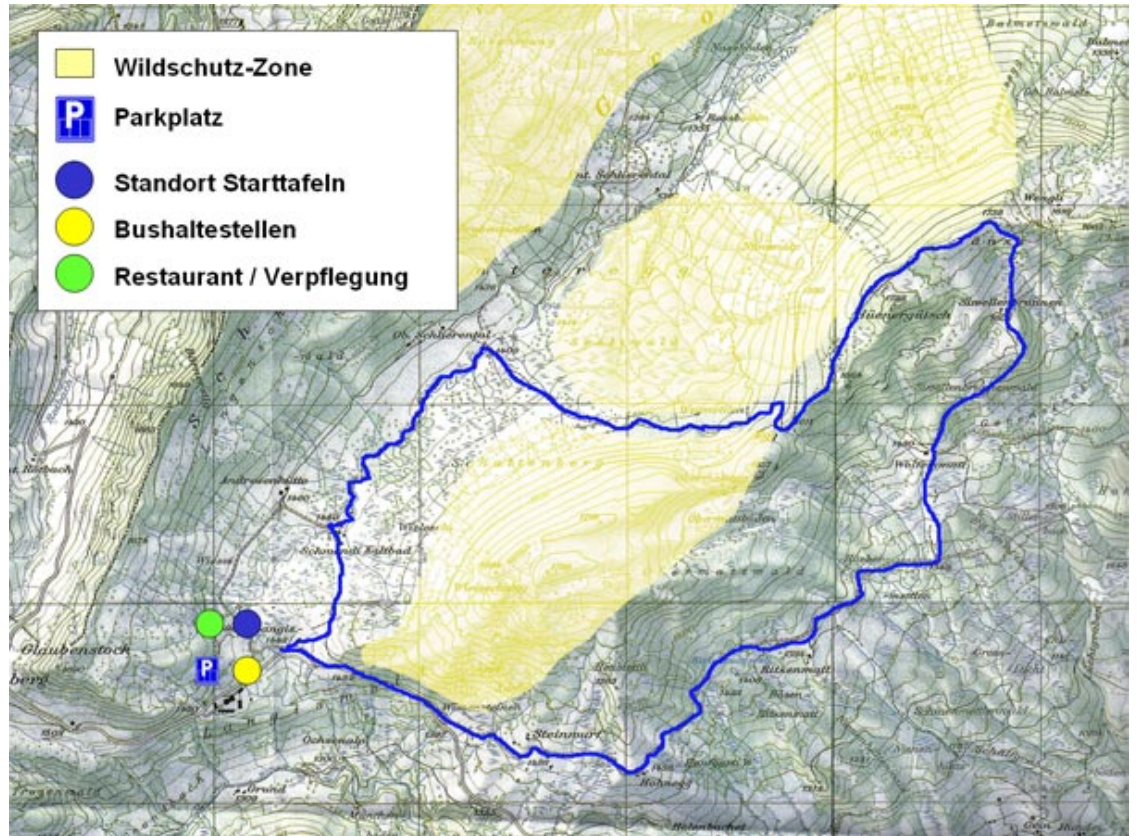
Arrivée TP Postautoverbindung ab Sarnen, täglich von Mitte Dezember bis Anfangs April

Arrivée en voiture Anfahrt von Sarnen aus Richtung Stalden, Glaubenberg, bis Parkplatz Langis möglich. Parkplatzkosten CHF 5.00 pro Tag

Région



Cartes



Adressen

Contact

Sarnen Tourismus
Hofstrasse 2
6060 Sarnen

+41 (041) 666 50 40
info@sarnen-tourism.ch
<http://www.sarnen-tourism.ch>



Loueur de raquettes à neige

Sarnen Tourismus
Hofstrasse 2
6060 Sarnen

+41 (041) 666 50 40
info@sarnen-tourism.ch
<http://www.sarnen-tourism.ch>

