


### Gamplüt - Fros



 S'il vous plaît utiliser l'adresse de contact sur le côté droit pour obtenir des informations

 **Durée** 3.0 h  **Longueur** 6.0 km

 **Altitude au départ** 1094 m. ü. M.  **Altitude à l'arrivée** 1444 m. ü. M.

 **Point le plus bas** -  **Point le plus élevé** -

 **Montée** -  **Dénivelé** 350 m

 **9658 Wildhaus (SG)**

### Détails des tours

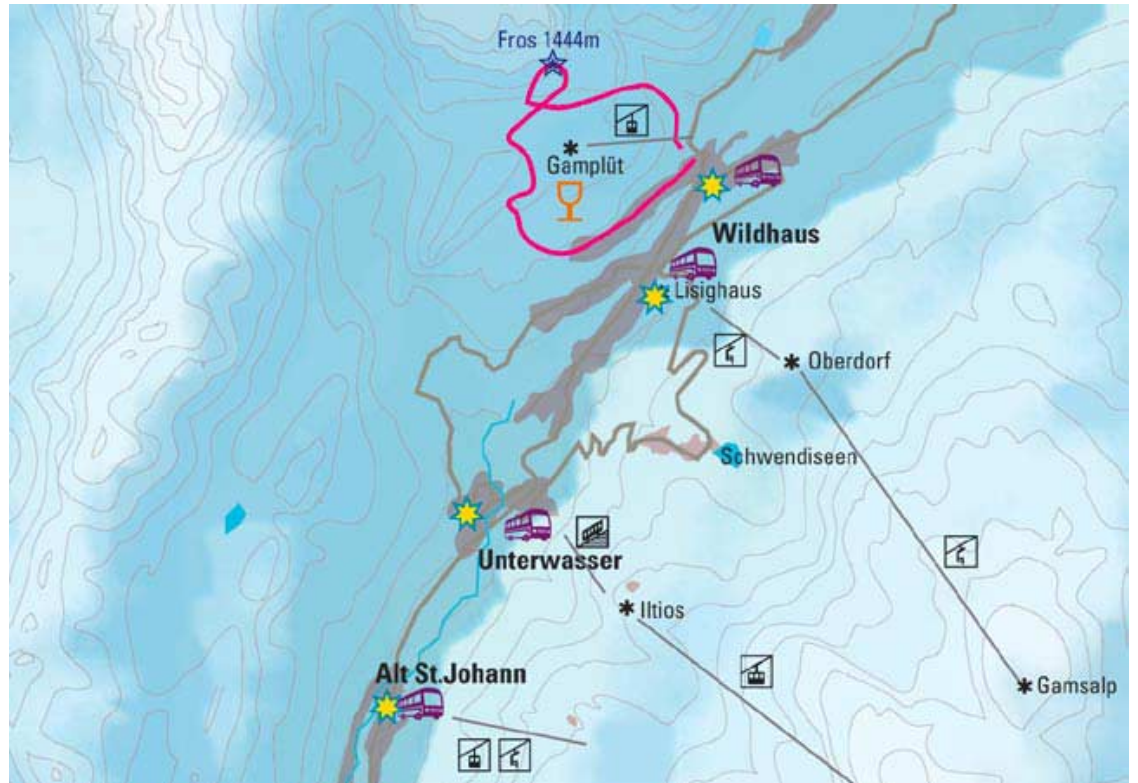
**Description** Fros - Gamplüt: Geniessen Sie die Sonnenseite am Fusse des Schafbergs! Die Tour beginnt beim Parkplatz Chuchitobel. Über Steinrüti - Lisigweid erreichen Sie die Alp Gamplüt. Auf der Sonnenterrasse des Restaurants, mit Blick ins Rheintal und zu den markanten Churfirnen, lässt sich gut rasten. Eine Zusatzschleife zur Alp Fros hoch lohnt sich auf jeden Fall. Zurück finden Sie den Weg über Gamplüt - Alp Boden und steil hinunter zum Ausgangsort.

**Points forts** Sonnen- & Aussichtsplattform Gamplüt, Bergrestaurant.

**Région** <http://www.toggenburg.ch>



Cartes



### Adressen

---

#### Contact

Toggenburg Tourismus  
Lisighaus  
9658 Wildhaus

+41 (071) 999 99 11  
kontakt@toggenburg.ch  
<http://www.toggenburg.ch>



#### Loueur de raquettes à neige

Alpiger Noldi  
Schönenboden  
9658 Wildhaus

+41 (071) 999 19 68

Bergrestaurant Gamplüt  
9658 Wildhaus

+41 (071) 999 28 28  
garage-koller@bluewin.ch

Sport Center  
9658 Wildhaus

+41 (071) 999 22 44

Steiner Sport  
9658 Wildhaus

+41 (071) 999 11 72  
sport-steiner@bluewin.ch