

### Stöckli-Lutersee



Trail is closed

Time 3.0 h

Distance 5.7 km

Altitude at the start 2309 m. ü. M.

Altitude at the end 2309 m. ü. M.

lowest point 2120 m. ü. M.

highest point 2360 m. ü. M.

Ascent 530 m

Difference in altitude 200 m

6490 Andermatt (UR)

### Trail details

#### Description

Von der Bergstation des 4er Sesselliftes startet der Trail. Die Starttafel befindet sich bei der Stöcklibar. Ostwärts ansteigend sieht man auf der ersten Anhöhe das Umlenkrad des Grossbodenliftes. Hinter dem Lift führt der Trail über den Grossboden und weiter abwärts durch den Strahlbach zu einer markanten Felsgruppe. Wieder bergauf entlang den Lawinenzäunen führt der Trail in einem Bogen nordwärts zum Lutersee. Der Wendepunkt ist erreicht der Rückweg ist leicht versetzt und führt via die Lawinenzäune zurück. Je nach Schneeverhältnissen benötigt man ca. 3 Std. für diese Tour. ACHTUNG: Die Strasse oberhalb des Grossbodens sollte nicht benutzt werden, da im oberen Teil des Hanges immer wieder Lawinenabgänge vorkommen.

#### Highlight

Kurz nachdem man die erste Anhöhe des Trails erreicht hat, sieht man ein spektakuläres Panorama mit den Bündner Bergen Richtung Oberalppass. Pazzolastock, Rossbodenstock und Badus riegeln das Quellgebiet des Rheins ab und weiter südlich blickt man zum Gemsstock der von fast 3000 m die Skifahrer über steilen Flanken via Gurschenalp hinunter ins Tal nach Andermatt führt. Der Blick südwestwärts zeigt uns das ganze Urserental mit den Dörfern Hospental und Realp am Fusse des Furkapasses. Neben den landschaftlichen Highlights sticht natürlich das Windrad des Elektrizitätswerks Ursern (EWU) heraus.

#### How to get there by public transport

Von Bahnhof Andermatt mit dem Sessellift zum Nätschen und mit dem 4er Sessellift auf den Gütsch. Man kann auch mit der Matterhorn Gotthardbahn zum Nätschen gelangen und von dort aus mit dem Sessellift zum Gütsch.

#### How to get there by car

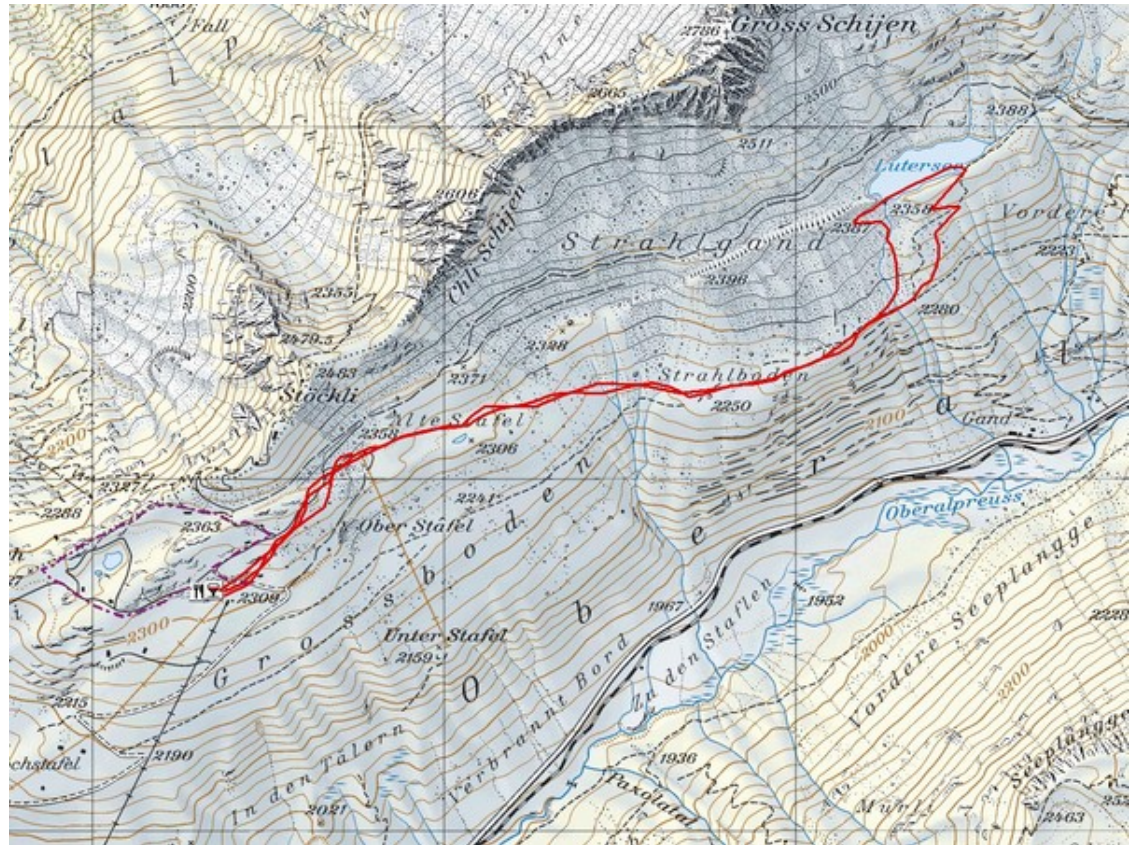
Von der Autobahn A2 nehmen Sie die Abfahrt Göschenen/Andermatt und folgen der Schöllenschlucht nach Andermatt. In Andermatt stehen ca. 1000 Parkplätze zur Verfügung, welche gut signalisiert sind.

#### Region

<http://www.andermatt.ch/>

# Andermatt

### Maps



---

## Adressen

---

### Contact

Internet Café 61  
Gotthardstrasse 61  
6490 Andermatt

+41 (0)41 887 0050  
kiosk@kiosk61.ch  
<http://www.kiosk61.ch>



---

### Where to rent snowshoes

Alpina Sport AG  
Gotthardstr. 101  
6490 Andermatt

+41 (0)41 887 1788  
info@alpina-sport.ch  
[www.alpina-sport.ch](http://www.alpina-sport.ch)

Internet Café 61  
Gotthardstrasse 61  
6490 Andermatt

+41 (0)41 887 0050  
kiosk@kiosk61.ch  
<http://www.kiosk61.ch>



Meyers Sporthaus  
Gotthardstr. 93  
6490 Andermatt

+41 (0)41 887 1232  
mail@meyers-sporthaus.ch  
[www.meyers-sporthaus.ch](http://www.meyers-sporthaus.ch)

Snowlimit  
Gotthardstr.  
6490 Andermatt

+41 (0)41 887 0614  
info@snowlimit.ch  
[www.snowlimit.ch](http://www.snowlimit.ch)

---

### Restaurants

Bergrestaurant Nätschen-Gütsch  
6490 Andermatt

+41 (0)41 887 1352

Stöckli Bar  
Nätschen/Gütsch  
6490 Andermatt