


Salwideli - Laubersmad




 Trail is closed


 Time 1.5 h

 Distance 4.0 km

 Altitude at the start 1353 m. ü. M.

 Altitude at the end 1267 m. ü. M.

 lowest point 1267 m. ü. M.

 highest point 1454 m. ü. M.

 Ascent 101 m

 Difference in altitude 107 m

 6174 Sörenberg (LU)

Trail details

Description

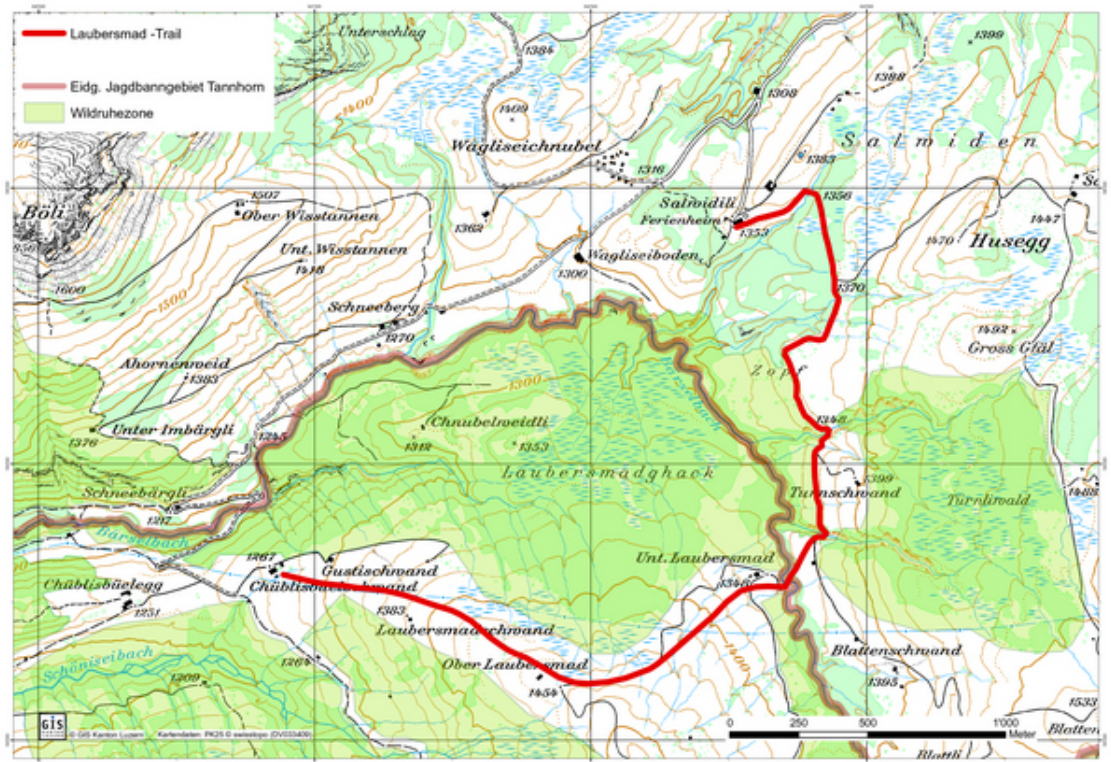
Die Route folgt ab Salwideli der Strasse zum Laubersmad, teilweise parallel zur Langlaufloipe. Weiter gehts vom Laubersmad zum Ober Laubersmad, wo sich ein schöner Aussichtspunkt befindet, bevor der Weg abwärts führt zu Geri's Beizli. Für den Rückweg kann man dem Winterwanderweg über Schneeberg zum Salwideli folgen oder auf der gleichen Route zurücklaufen. Da der Trail durch das Eidg. Jagdbannggebiet Tannhorn führt, darf der Pfad nicht verlassen werden.

Region

<http://www.soerenberg.ch>



Maps



Adressen

Contact

Sörenberg Flühli Tourismus
Rothorn-Center 2
6174 Sörenberg

+41 (0)41 488 11 85
info@soerenberg.ch
<http://www.soerenberg.ch>

