


Palpuogna



 Please use contact address on the right side to get information

 **Time** 2.0 h

 **Distance** 4.5 km

 **Altitude at the start** 789 m. ü. M.

 **Altitude at the end** 1972 m. ü. M.

 **lowest point** -

 **highest point** -

 **Ascent** -

 **Difference in altitude** 1180 m

 **7482 Preda/Bergün (GR)**

Trail details

Description Man startet beim Bahnhof Preda und überquert die Fläche von Preda Dadains. Anschliessend folgt man dem alten Säumerweg bis zum Punkt 1972 müM oberhalb des Palpuognasees. Nun beginnt der leichte Abstieg durch den Wald Lavizun zurück zum Bahnhof Preda.

Highlight historischer Römerweg/Säumerweg

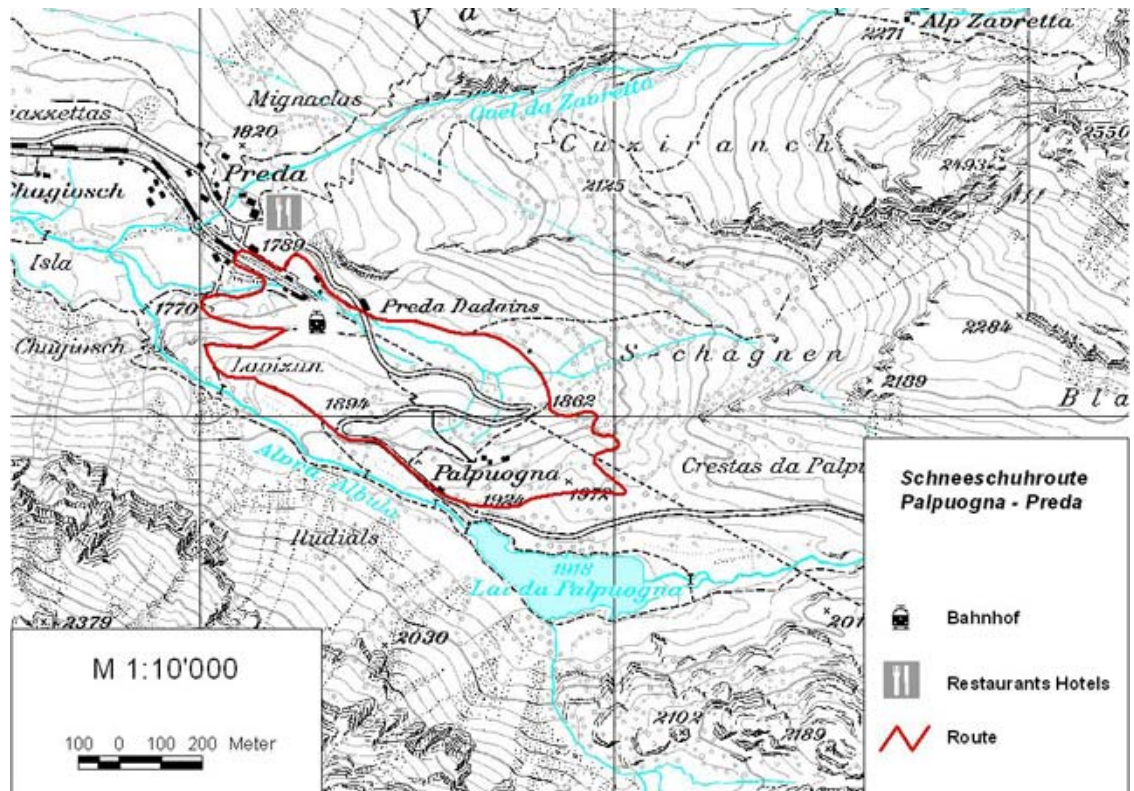
How to get there by public transport Preda ist mit der Rhätischen Bahn erreichbar.

How to get there by car Bis nach Bergün kann man mit dem Auto anreisen. Anschliessend hat man sehr gute Verbindungen mit der Rhätischen Bahn bis nach Preda.

Region



Maps



Adressen

Contact

Bergün/Filisur Tourismus
Hauptstrasse 83
7482 Bergün

+41 (081) 407 11 52
ferien@berguen.ch
<http://www.berguen.ch>



Where to rent snowshoes

Mark Sport
7482 Bergün

+41 (081) 407 11 65
info@marksport.ch
<http://marksport.ch>

