

### Jänzi Panorama Trail




 Trail is closed

 **Time** 4.0 h

 **Distance** 11.5 km

 **Altitude at the start** 1442 m. ü. M.

 **Altitude at the end** 1442 m. ü. M.

 **lowest point** 1348 m. ü. M.

 **highest point** 1738 m. ü. M.

 **Ascent** 338 m

 **Difference in altitude** 396 m

 **6063 Glaubenberg (OW)**

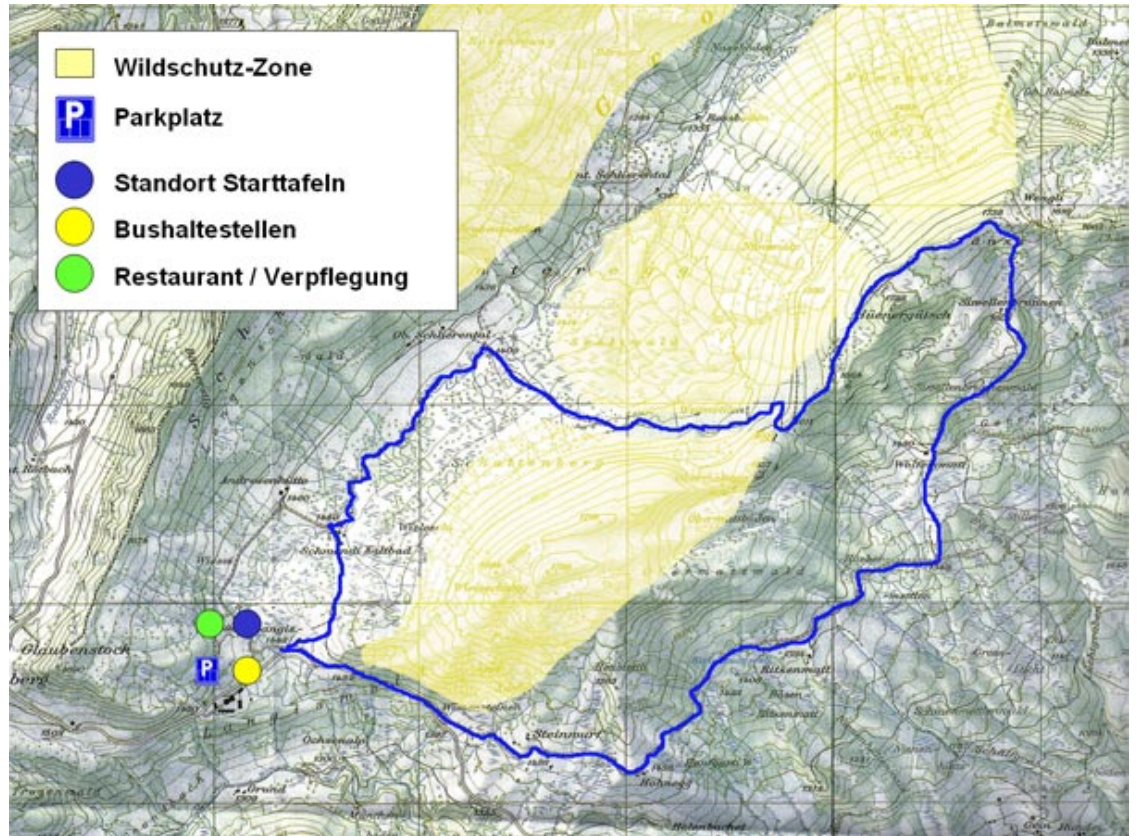
### Trail details

<b>Description</b>	Start beim Parkplatz Langis. Der Weg führt zum Restaurant Schwendi-Kaltbad, weiter entlang der Schlieren bis zur Egghütte und über einen Grat zum Jänzi. Der Rückweg (mit Aussicht auf das Sarneraatal) führt über Wolfetsmatt – Hohnegg zurück zum Parkplatz Langis.
<b>Highlight</b>	Aussicht vom Jänzi auf die Berner Alpen, Rückweg mit Panorama auf das Sarneraatal
<b>How to get there by public transport</b>	Busverbindung ab Sarnen, täglich von Mitte Dezember bis Anfangs April
<b>How to get there by car</b>	Anfahrt von Sarnen aus Richtung Stalden, Glaubenberg, bis Parkplatz Langis möglich. Parkplatzkosten CHF 5.00 pro Tag

### Region



### Maps



### Adressen

---

#### Contact

Sarnen Tourismus  
Hofstrasse 2  
6060 Sarnen

+41 (041) 666 50 40  
info@sarnen-tourism.ch  
<http://www.sarnen-tourism.ch>



#### Where to rent snowshoes

Sarnen Tourismus  
Hofstrasse 2  
6060 Sarnen

+41 (041) 666 50 40  
info@sarnen-tourism.ch  
<http://www.sarnen-tourism.ch>

