


Gamplüt - Fros




 Please use contact address on the right side to get information

 **Time** 3.0 h

 **Distance** 6.0 km


 **Altitude at the start** 1094 m. ü. M.

 **Altitude at the end** 1444 m. ü. M.

 **lowest point** -

 **highest point** -

 **Ascent** -

 **Difference in altitude** 350 m

 **9658 Wildhaus (SG)**

Trail details

Description

Fros - Gamplüt: Geniessen Sie die Sonnenseite am Fusse des Schafbergs! Die Tour beginnt beim Parkplatz Chuchitobel. Über Steinrüti - Lisigweid erreichen Sie die Alp Gamplüt. Auf der Sonnenterrasse des Restaurants, mit Blick ins Rheintal und zu den markanten Churfirnen, lässt sich gut rasten. Eine Zusatzschleife zur Alp Fros hoch lohnt sich auf jeden Fall. Zurück finden Sie den Weg über Gamplüt - Alp Boden und steil hinunter zum Ausgangsort.

Highlight

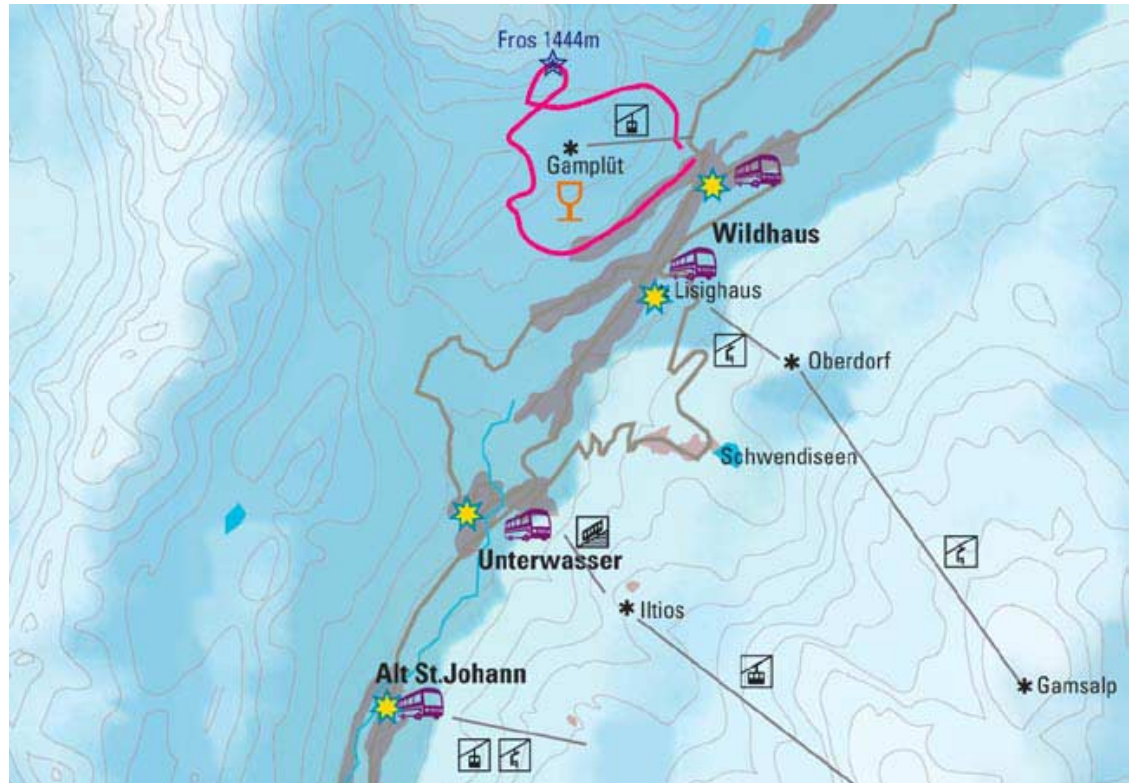
Sonnen- & Aussichtsplateau Gamplüt, Bergrestaurant.

Region

<http://www.toggenburg.ch>



Maps



Adressen

Contact

Toggenburg Tourismus
Lisighaus
9658 Wildhaus

+41 (071) 999 99 11
kontakt@toggenburg.ch
<http://www.toggenburg.ch>



Where to rent snowshoes

Alpiger Noldi
Schönenboden
9658 Wildhaus

+41 (071) 999 19 68

Bergrestaurant Gamplüt
9658 Wildhaus

+41 (071) 999 28 28
garage-koller@bluewin.ch

Sport Center
9658 Wildhaus

+41 (071) 999 22 44

Steiner Sport
9658 Wildhaus

+41 (071) 999 11 72
sport-steiner@bluewin.ch