


Stöckli-Lutersee



 **Route ist offen**

 **Zeit** 3.0 h

 **Länge** 5.7 km

 **Starthöhe** 2309 m. ü. M.

 **Zielhöhe** 2309 m. ü. M.

 **tiefster Punkt** 2120 m. ü. M.

 **höchster Punkt** 2360 m. ü. M.

 **Anstieg** 530 m

 **Höhendifferenz** 1000 m

 **6490 Andermatt (UR)**

Routendetails

Beschrieb Von der Bergstation des 4er Sesselliftes startet der Trail. Die Starttafel befindet sich bei der Stöcklibar. Ostwärts ansteigend sieht man auf der ersten Anhöhe das Umlenkrad des Grossbodenliftes. Hinter dem Lift führt der Trail über den Grossboden und weiter abwärts durch den Strahlbach zu einer markanten Felsgruppe. Wieder bergauf entlang den Lawinenzäunen führt der Trail in einem Bogen nordwärts zum Lutersee. Der Wendepunkt ist erreicht der Rückweg ist leicht versetzt und führt via die Lawinenzäune zurück. Je nach Schneeverhältnissen benötigt man ca. 3 Std. für diese Tour. ACHTUNG: Die Strasse oberhalb des Grossbodens sollte nicht benutzt werden, da im oberen Teil des Hanges immer wieder Lawinenabgänge vorkommen.

Highlight Kurz nachdem man die erste Anhöhe des Trails erreicht hat, sieht man ein spektakuläres Panorama mit den Bündner Bergen Richtung Oberalppass. Pazzolastock, Rossbodenstock und Badus riegeln das Quellgebiet des Rheins ab und weiter südlich blickt man zum Gemsstock der von fast 3000 m die Skifahrer über steilen Flanken via Gurschenalp hinunter ins Tal nach Andermatt führt. Der Blick südwestwärts zeigt uns das ganze Urserental mit den Dörfern Hospental und Realp am Fusse des Furkapasses. Neben den landschaftlichen Highlights sticht natürlich das Windrad des Elektrizitätswerks Ursern (EWU) heraus.

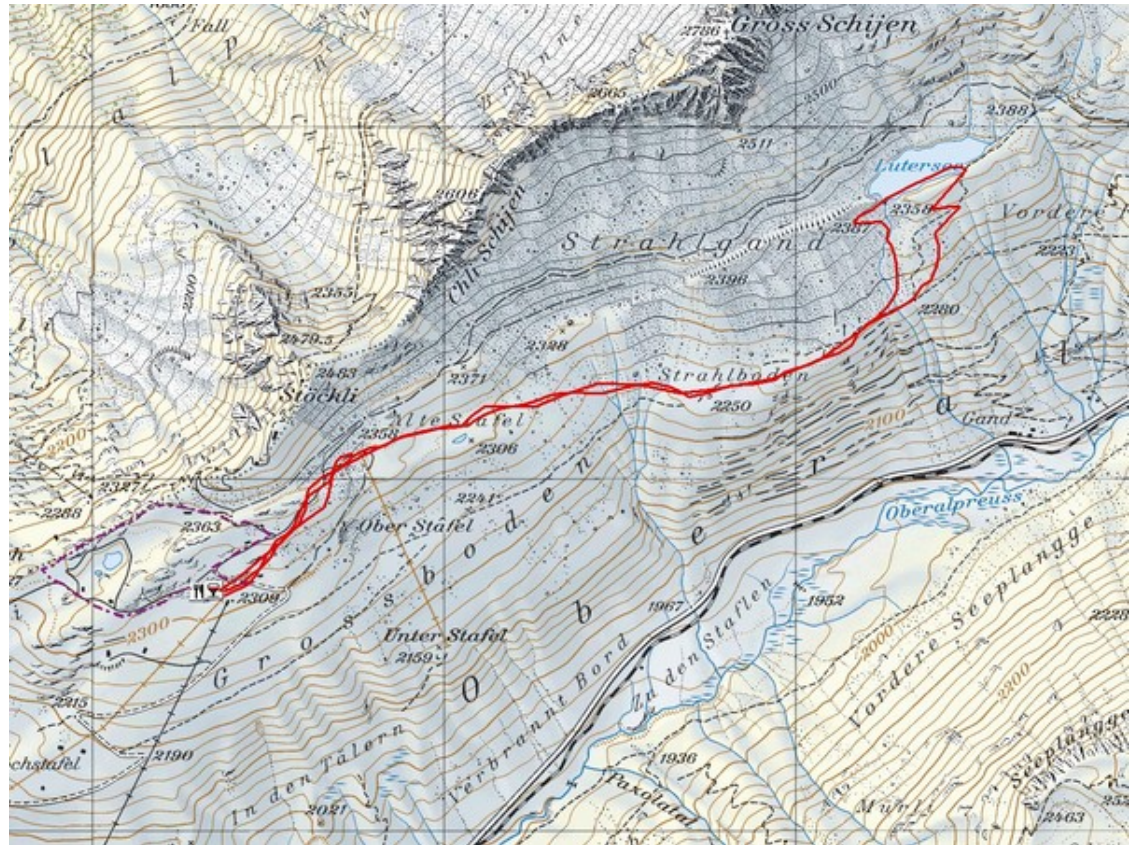
Anfahrt ÖV Vom Bahnhof Andermatt mit dem Sessellift zum Nätschen und mit dem 4er Sessellift auf den Gütsch. Man kann auch mit der Matterhorn Gotthardbahn zum Nätschen gelangen und von dort aus mit dem Sessellift zum Gütsch.

Anfahrt PW Von der Autobahn A2 nehmen Sie die Abfahrt Göschenen/Andermatt und folgen der Schöllenschlucht nach Andermatt. In Andermatt stehen ca. 1000 Parkplätze zur Verfügung, welche gut signalisiert sind.

Region



Karten



Adressen

Kontakt

Internet Café 61
Gotthardstrasse 61
6490 Andermatt

+41 (0)41 887 0050
kiosk@kiosk61.ch
<http://www.kiosk61.ch>



Schneeschuhvermieter

Alpina Sport AG
Gotthardstr. 101
6490 Andermatt

+41 (0)41 887 1788
info@alpina-sport.ch
www.alpina-sport.ch

Internet Café 61
Gotthardstrasse 61
6490 Andermatt

+41 (0)41 887 0050
kiosk@kiosk61.ch
<http://www.kiosk61.ch>



Meyers Sporthaus
Gotthardstr. 93
6490 Andermatt

+41 (0)41 887 1232
mail@meyers-sporthaus.ch
www.meyers-sporthaus.ch

Snowlimit
Gotthardstr.
6490 Andermatt

+41 (0)41 887 0614
info@snowlimit.ch
www.snowlimit.ch

Restaurants

Bergrestaurant Nätschen-Gütsch
6490 Andermatt

+41 (0)41 887 1352

Stöckli Bar
Nätschen/Gütsch
6490 Andermatt