

Salwideli - Laubersmad



Route ist geschlossen

Zeit 1.5 h

Länge 4.0 km

Starthöhe 1353 m. ü. M.

Zielhöhe 1267 m. ü. M.

tiefster Punkt 1267 m. ü. M.

höchster Punkt 1454 m. ü. M.

Anstieg 101 m

Höhendifferenz 187 m

6174 Sörenberg (LU)

Routendetails

Beschrieb

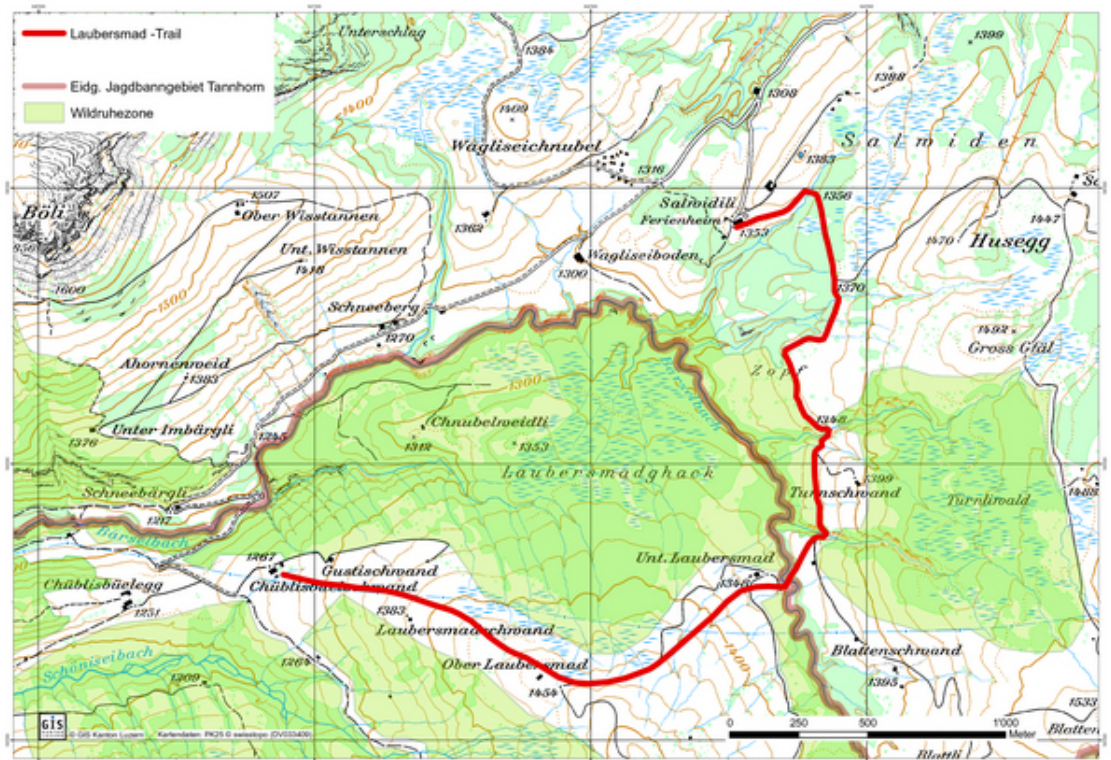
Die Route folgt ab Salwideli der Strasse zum Laubersmad, teilweise parallel zur Langlaufloipe. Weiter gehts vom Laubersmad zum Ober Laubersmad, wo sich ein schöner Aussichtspunkt befindet, bevor der Weg abwärts führt zu Geri's Beizli. Für den Rückweg kann man dem Winterwanderweg über Schneeberg zum Salwideli folgen oder auf der gleichen Route zurücklaufen. Da der Trail durch das Eidg. Jagdbannggebiet Tannhorn führt, darf der Pfad nicht verlassen werden.

Region

<http://www.soerenberg.ch>



Karten



Adressen

Kontakt

Sörenberg Flühli Tourismus
Rothorn-Center 2
6174 Sörenberg

+41 (0)41 488 11 85
info@soerenberg.ch
<http://www.soerenberg.ch>

