

### Rund um die Schwendiseen



Route ist offen und schliesst am 19.03.2012

**Zeit** 2.0 h **Länge** 4.5 km

**Starthöhe** 1233 m. ü. M. **Zielhöhe** 1167 m. ü. M.

**tiefster Punkt** - **höchster Punkt** -

**Anstieg** - **Höhendifferenz** 100 m

**9658 Wildhaus (SG)**

### Routendetails

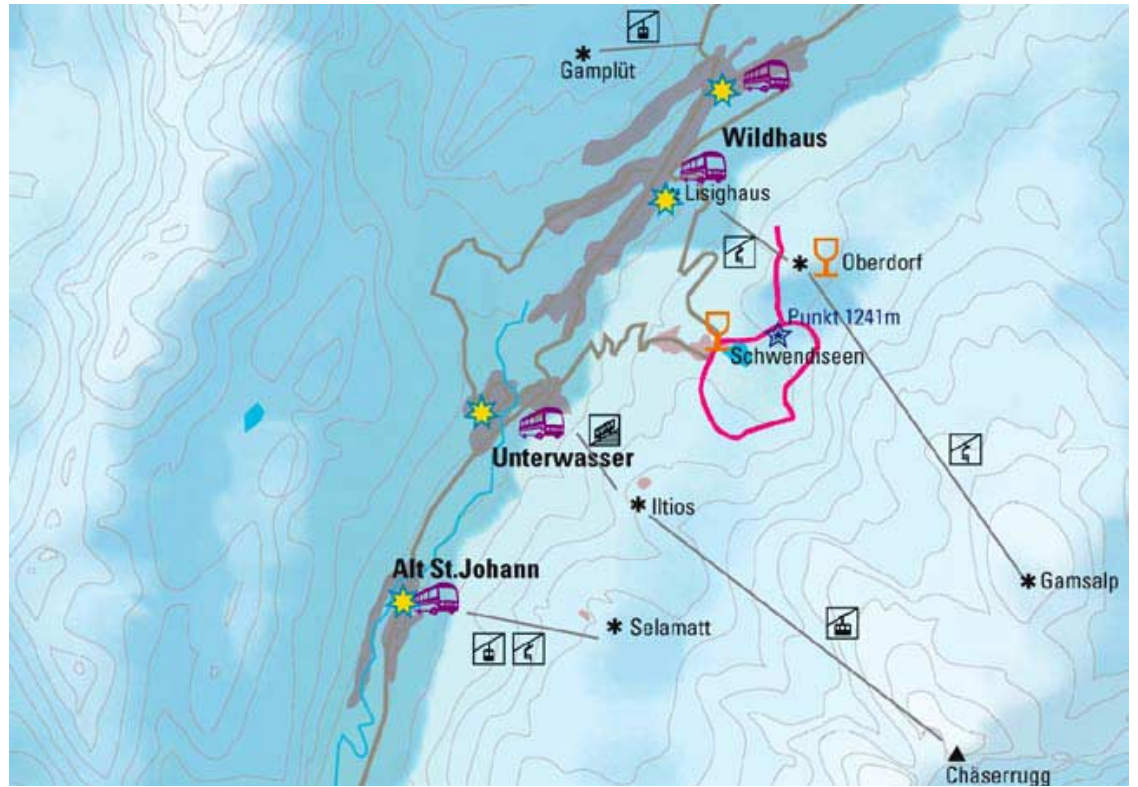
**Beschrieb** Diese "Einsteigertour" mit wenig Steigung und Gefälle führt Sie rund um die beiden landschaftlich lieblichen Schwendiseen. Ohne grosse Anstrengung geniessen Sie die herrliche Schneelandschaft mit Blick auf den Säntis und das Alpsteinmassiv.

**Highlight** Naturerlebnis Schwendiseen im Winter, herrliche Aussicht auf Schafberg & Säntis.

**Region** <http://www.toggenburg.ch>



Karten



### Adressen

---

#### Kontakt

Toggenburg Tourismus  
Lisighaus  
9658 Wildhaus

+41 (071) 999 99 11  
kontakt@toggenburg.ch  
<http://www.toggenburg.ch>



#### Schneeschuhvermieter

Alpiger Noldi  
Schönenboden  
9658 Wildhaus

+41 (071) 999 19 68

Sport Center  
9658 Wildhaus

+41 (071) 999 22 44

Steiner Sport  
9658 Wildhaus

+41 (071) 999 11 72  
sport-steiner@bluewin.ch