

Jänzi Panorama Trail



 **Route ist geschlossen**

 **Zeit** 4.0 h

 **Länge** 11.5 km

 **Starthöhe** 1442 m. ü. M.

 **Zielhöhe** 1442 m. ü. M.

 **tiefster Punkt** 1348 m. ü. M.

 **höchster Punkt** 1738 m. ü. M.

 **Anstieg** 338 m

 **Höhendifferenz** 296 m

 **6063 Glaubenberg (OW)**

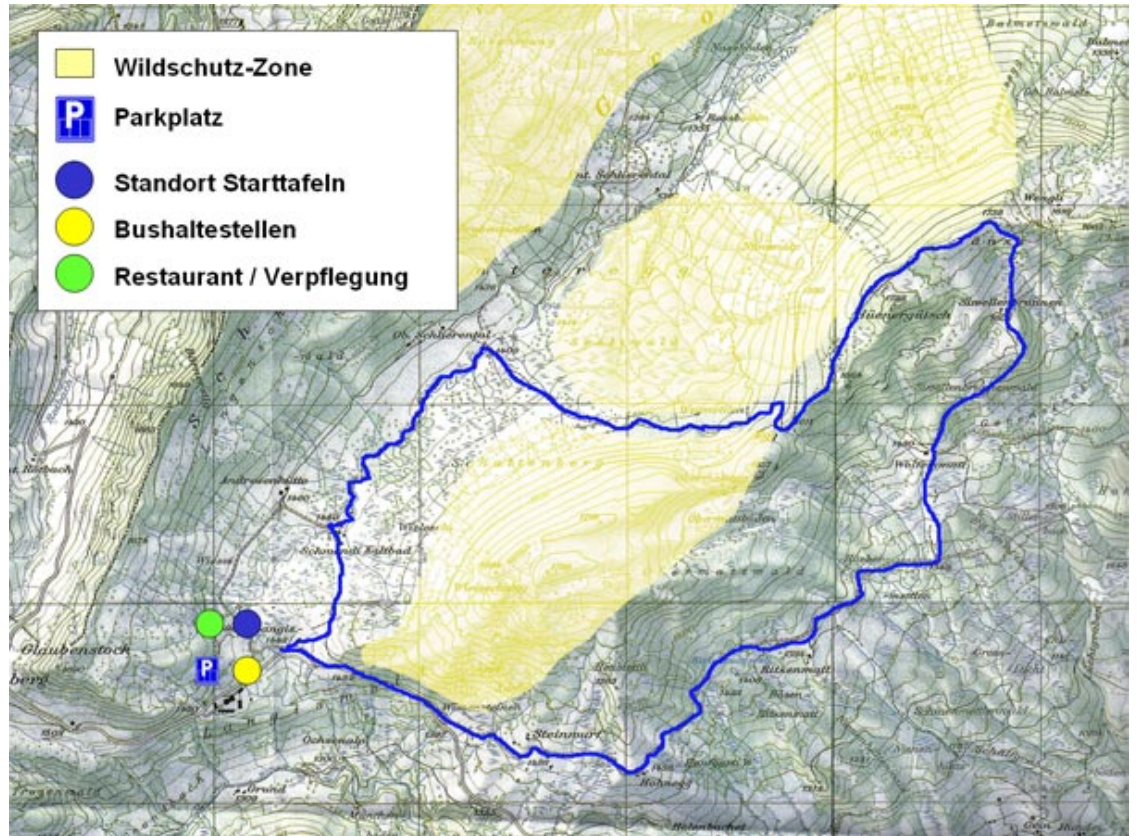
Routendetails

Beschrieb	Start beim Parkplatz Langis. Der Weg führt zum Restaurant Schwendi-Kaltbad, weiter entlang der Schlieren bis zur Egghütte und über einen Grat zum Jänzi. Der Rückweg (mit Aussicht auf das Sarneraatal) führt über Wolfetsmatt – Hohnegg zurück zum Parkplatz Langis.
Highlight	Aussicht vom Jänzi auf die Berner Alpen, Rückweg mit Panorama auf das Sarneraatal
Anfahrt ÖV	Postautoverbindung ab Sarnen, täglich von Mitte Dezember bis Anfangs April
Anfahrt PW	Anfahrt von Sarnen aus Richtung Stalden, Glaubenberg, bis Parkplatz Langis möglich. Parkplatzkosten CHF 5.00 pro Tag

Region



Karten



Adressen

Kontakt

Sarnen Tourismus
Hofstrasse 2
6060 Sarnen

+41 (041) 666 50 40
info@sarnen-tourism.ch
<http://www.sarnen-tourism.ch>



Schneeschuhvermieter

Sarnen Tourismus
Hofstrasse 2
6060 Sarnen

+41 (041) 666 50 40
info@sarnen-tourism.ch
<http://www.sarnen-tourism.ch>

